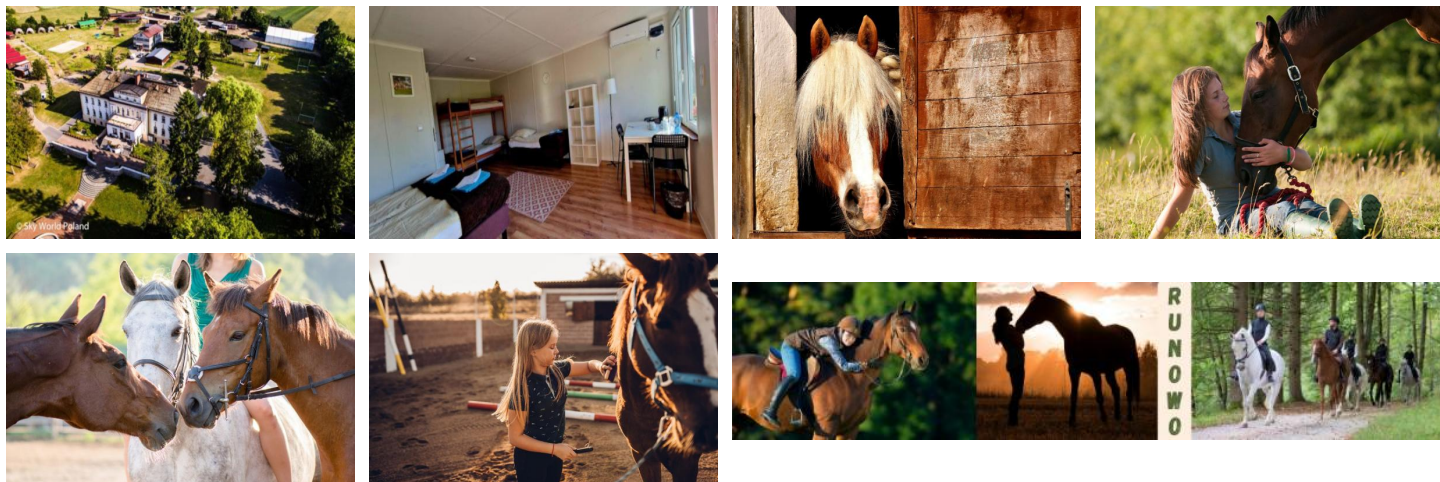


## WAKACJE W SIODLE, wiek: 10 - 18 lat



### Wakacje w siodle – Profesjonalny obóz jeździecki z odznakami PZJ

Przeżyj 10 dni pełnych przygód na Stajni Pałac Runowo na Kaszubach! Nasz ośrodek, Pałac pod Bocianim Gniazdem, to Certyfikowany Ośrodek Jeździecki Polskiego Związku Jeździeckiego (PZJ), oferujący letnie obozy z intensywną nauką jazdy konnej, relaksem i integracją w pięknym otoczeniu.

Nasze konie są spokojne i dobrze wyszkolone, a nasza kadra to wykwalifikowani instruktorzy, zawodnicy oraz specjaliści ds. hodowli koni z odpowiednimi kwalifikacjami. Gwarantujemy pełne bezpieczeństwo oraz rozwój umiejętności jeździeckich na każdym poziomie zaawansowania.

### Program kolonii jeździeckich

Podczas 10-dniowej przygody w siodle uczestnicy mają całodobowy dostęp do stajni i koni. Oferujemy ponad 36 godzin zajęć, w tym:

**Jazda konna** — od 8 do 18 godzin\* zajęć w siodle, jazda na maneżu oraz w terenie.

**Zajęcia teoretyczne i praktyczne** — nauka opieki nad koniem, siodłania, żywienia, a dla zaawansowanych — doskonalenie skoków i ujeżdżenia.

**Warsztaty woltyżerki i pony games** — rozwój umiejętności przez zabawę i rywalizację.

**Możliwość zdania egzaminu na odznaki PZJ: brązową, srebrną oraz "Jeźdź Konno".**

**Program obozu jest dostosowany do poziomu zaawansowania i wieku uczestników** — od podstawowej nauki po zaawansowane techniki ujeżdżenia i skoków.

### Relaks i integracja

Nie tylko konie! Na terenie Pałacu pod Bocianim Gniazdem znajdziesz również:

**Strefę SPA & Wellbeing** — jacuzzi, balia termalna LAVA, siłownia zewnętrzna i joga, które pomagają zregenerować siły po treningach.

**Zajęcia integracyjne i zabawy** — wieczorne ogniska, gry terenowe, karaoke i tańce, które sprzyjają budowaniu przyjaźni i tworzeniu niezapomnianych wspomnień.

**Animacje i warsztaty artystyczne** — wszechstronny rozwój i zabawa poza jazdą konną. od zabawy po edukację

### Profesjonalna kadra i infrastruktura

Stajnia Pałac Runowo to jedyna stajnia w regionie z krytą halą do ujeżdżenia i karuzelą dla koni, co umożliwia treningi niezależnie od pogody. Nasi zawodnicy regularnie zdobywają nagrody na zawodach w dyscyplinach takich jak skoki, ujeżdżenie oraz WKKW.

### Dlaczego warto wybrać nasze kolonie jeździeckie?

**Pełne zanurzenie w jeździectwie:** Całodzienny dostęp do stajni i koni, możliwość spędzania czasu z końmi nie tylko podczas lekcji, ale również w trakcie opieki nad nimi. Dzięki temu uczestnicy uczą się nie tylko jeździć, ale także poznają codzienne życie koni i budują z nimi bliską więź.

**Bezpieczeństwo i profesjonalizm:** Nasze konie są spokojne i odpowiednio przeszkolone do pracy z dziećmi, a zajęcia prowadzi wykwalifikowana kadra z wieloletnim doświadczeniem. Używamy atestowanego sprzętu jeździeckiego, a program nauki jest dostosowany do poziomu zaawansowania każdego uczestnika. Dbamy, aby każdy czuł się bezpiecznie i komfortowo podczas nauki.

**Różnorodne aktywności:** Oprócz jazdy konnej, oferujemy wiele innych atrakcji, takich jak relaks w strefie SPA, warsztaty kreatywne, gry integracyjne i zabawy na świeżym powietrzu. Program kolonii został przygotowany tak, aby zapewnić uczestnikom pełne wrażeń wakacje, które łączą naukę jeździectwa z doskonałą zabawą i integracją z rówieśnikami.

## Program:

### Podczas 10-dniowej przygody w siodle zapewniamy:

- **Nielimitowany dostęp do stajni i koni** — ponad 30 koni zarówno dla początkujących jak i zaawansowanych.
- **36 h lekcyjnych zajęć w Stajni Pałac Runowo** w tym: zajęcia praktyczne, zajęcia teoretyczne, zajęcia w siodle 8 h, warsztaty oraz zajęcia z pielęgnacji i żywienia koni
- **Realizacja profesjonalnego programu jeździeckiego**, dostosowywanego do indywidualnych umiejętności i potrzeb uczestników (grupy od 2 do 6 os. w zależności od charakteru treningu): podział na poszczególne grupy zaawansowania, m.in. dla początkujących nauka od podstaw wraz z pełną obsługą konia, stajni, sprzętu, natomiast dla już jeżdżących - samodzielne lekcje doskonalące już nabyte umiejętności w zakresie dosiada, ujeżdżenia czy skoków oraz nabywanie nowych umiejętności jeździeckich. Jako jedyni dajemy możliwość nauki pracy z koniem z ziemi,
- **U nas rozwinięsz umiejętności** pracy w grupie, poznasz świat koni i będziesz ćwiczyć woltyżerkę.
- **Przydział konkretnych koni do opieki** oraz pielęgnacji, dla każdego podczas obozu
- **Szkolenia** w dobieraniu sprzętu dla jeźdźcy i konia, Konkursy piękności koni, konkurs o "Złotą podkowę" - parkury z przeszkodami,
- **Zajęcia dla początkujących i zaawansowanych,**
- **Strefa wellbeing, i SPA** — zajęcia dla chętnych, podczas których doświadczymy rytuałów SPA, kąpeli ziołowych itp. zadbamy o dusze i ciało...
- **Dodatkowo zajęcia:** animacyjne, survivalowe, artystyczno-plastyczne, integracyjne, „Talent show”, „Disco Animacje”,
- **Nagrywamy wspólne relacje z obozu.**
- **Ogniska integracyjne i inne atrakcje** dla dzieci dostosowane do ich wieku i zainteresowań.
- **Transport za dopłatą sprawdź tabelę.**
- **Rozszerz program o pakiety szkoleniowe** - jeszcze więcej jazd konnych do 16 h podczas kolonii!! ( FAKULTET):
- **Możesz zdać egzamin na Brązową lub Srebrną Odznakę** (tylko fakultet Sport Horse ilość miejsc ograniczona)
- **Organizujemy też egzaminy na odznakę Jeźdźcy Konno PZJ** (fakultet) - Przeszkoliliśmy ponad 4500 osób na odznaki jeździeckie PZJ !!

**UWAGA:** Jeżeli, po zweryfikowaniu zaawansowania jeździeckiego obozowicza, uczestnik nie będzie miał wystarczających umiejętności, zostanie on automatycznie przypisany do innego pakietu szkoleniowego.

### Przykładowy program dnia

- Przydział koni do opieki oraz pielęgnacji,
- Szkolenia w dobieraniu sprzętu dla jeźdźcy i konia, Konkursy piękności koni, konkurs o "Złotą podkowę" - parkury z przeszkodami,
- Zajęcia dla początkujących i zaawansowanych,
- Strefa wellbeing i SPA - zajęcia dla chętnych, podczas których doświadczymy rytuałów SPA, kąpeli ziołowych itp. zadbamy o dusze i ciało...

### UWAGA:

- Obowiązkowo należy zapoznać się z Regulaminem Kolonii oraz Regulaminem Stajni Pałac Runowo
- **BEZPŁATNIE** zapewniamy atestowane kaski jeździeckie, kamizelki ochronne oraz materiały szkoleniowe.
- Stajnia oraz organizator zastrzegają sobie prawo modyfikacji programu w zależności od warunków atmosferycznych, umiejętności uczestników oraz stanu ich zdrowia oraz sytuacji związanej z COVID 19 itp.
- Podczas kolonii i obozów odpoczywamy od mediów! Telefony komórkowe są deponowane u wychowawców kolonijnych i wydawane 2x dziennie w wyznaczonym czasie, tel. do ośrodka 59/8115149. Z dziećmi i wychowawcami można kontaktować się w czasie ciszy poobiedniej i po kolacji - 13:30 - 14:30; 18.30 19.30.

### Fakultety i dodatki:

Dodatkowe zajęcia konne realizowane przy zebraniu min. 4 os na danym poziomie dostosowywane do wieku oraz umiejętności uczestników. Możliwość wykupienia na miejscu w ośrodku lub przy rezerwacji. Ilość miejsc ograniczona. Uczestnik imprezy jeździeckiej musi spełniać kategorię wagową (max.do 75kg), a w razie wątpliwości wyraża zgodę na wykonanie pomiaru wagi. Kryterium wymagane jest z/w na bezpieczeństwo uczestnika i względu dobrostanu koni.

### Programy fakultatywne

FUN HORSE (samodzielny kłus)

*Dla osób samodzielnie poruszających się w stępie i kłusie; program obejmuje: lekcje udoskonalające dosiad jeźdźcy, kłus ćwiczebny i anglezowany, naukę galopu, jazda na crossie, treningi ujeżdżeniowe, ćwiczenia na drągach, jazda na oklep, każda lekcja poprzedzona jest wykładem, by lepiej zrozumieć cel lekcji. (Łącznie z programem podstawowym 8 + 5 fakultet = 13 h lekcyjnych w siodle)*

Konna sesja fotograficzna

*Konna sesja zdjęciowa w plenerze lub nagranie przejazdu ze zdawania egzaminu na odznaki jeździeckie. Zdjęcia/nagranie udostępniamy na dydykowanym serwerze. (10 zdjęć/nagranie)*

Lazy Horses (dla początkujących)

*Pakiet dla osób rozpoczynających swoją przygodę z jeździectwem lub poruszających się samodzielnie tylko w stępie; program obejmuje rozszerzone zajęcia praktyczne z końmi, zabawy na łące połączone z nauką podstaw metod Naturalnych, zajęcia z trawkowania, podstaw woltyżerki oraz rozszerzone zajęcia z pielęgnacji (Pakiet dodatkowych 5h lekcyjnych ponad programem podstawowym)*

#### MAXI HORSE (samodzielny kłus i galop)

Rozszerzenie obozu konnego dla osób poruszających się w stępie, kłusie i galopie; program obejmuje: lekcje udoskonalające dosiad jeźdźca, jazda na oklep, jazda na crossie, treningi ujeżdżeniowe: prawidłowe wyjeżdżanie zakrętów, wolty, ustępowania od łydki i wiele innych figur na ujeżdżalni, wyjazdy w teren, ćwiczenia na drągach i cavaletti, każda lekcja poprzedzona jest wykładem, by lepiej zrozumieć cel lekcji. (Łącznie z programem podstawowym 8 + 5 fakultet = 13 h lekcyjnych w siodle )

Pakiet Amazonki

bluza z nadrukiem, idealne dla każdej miłośniczki koni

SPORT HORSE (min. na poziomie BOJ)

Rozszerzenie obozu jeździeckiego dla osób poruszających się swobodnie w stępie, kłusie i galopie oraz skaczących przeszkody (min.70cm).

Szkoleniowiec SPR, zastrzega sobie prawo do wykluczenia uczestnika z próby zdawania egzaminu, w przypadku braku posiadania wystarczających umiejętności (lub niespełniania kategorii wagowej), ze względu na bezpieczeństwo jeźdźcy i konia. Łącznie z programem podstawowym i egzaminem na BOJ lub SOJ - 16h lekcyjnych (8h podstawa+8h fakultet i egzamin). W cenie wypożyczenie konia, opłata za egzamin na odznakę jeździecką wraz z opłatami do Polskiego Związku Jeździeckiego za Odznakę Brązową lub Srebrną. Uczestnicy tego fakultetu realizują osobny program jeździecki, w związku z czym może obowiązywać ich inny program dnia i zajęć obozowych.

Zamawiam - dieta bezglutenowa, bezlaktozowa.

Prosimy podać rodzaj diety.

Zamawiam - dieta wegetariańska.

ZERO inflacji - gwarancja niezmienności ceny.

Gwarancja niezmienności ceny bez względu na zmiany kosztów paliwa lub innych źródeł zasilania, podatków lub opłat od usług turystycznych, kursu walut.

#### Zakwaterowanie i wyżywienie:

**Ośrodek kolonijno-wypoczynkowy "Pałac pod Bocianim Gniazdem"** w Runowie to XVIII wieczny pałac wraz z kompleksem wypoczynkowym. Na terenie 5 hektarów goście mogą korzystać z przypałacowego parku z fontanną i ślizgami wodnymi, boisk do siatkówki, koszykówki, piłki nożnej i rugby, „runowskiej plaży” i basenu - piaszczyste boisko wraz z terenem rekreacyjnym, placów zabaw (w tym wioska indiańska, traperska osada), strzelnicy, wiat zajęciowych, ścianki wspinaczkowej, parku linowego, siłowni zewnętrznej, oraz kompleksu jeździeckiego. Ponadto dzieci mogą korzystać z terenów rekreacyjno-sportowych Sołectwa Runowo, wiaty zajęciowej oraz profesjonalnego boiska piłkarskiego i placów zabaw.

W razie niepogody dysponujemy 1000 m kw pod dachem: halą 600 m2, w której znajduje się duża ścianka wspinaczkowa 5x5 m, plac jeździecki i odbywają się zajęcia animacyjne; Wiatą Indiańską 200 m2; Wiatą zajęciową 200 m2 wyposażoną w stoły na warsztaty lub zajęcia lekcyjne; oraz dużymi namiotami świetlicowymi ze stołami do gier i rzutkami. Dzięki temu, mimo złej pogody możemy realizować program zarówno dla dzieci młodszych jak i starszych.

**Zakwaterowanie w domkach** - Kompleks pięciu drewnianych domków znajduje się 150 m od pałacu obok „runowskiej plaży”, piaszczystego boiska wraz z placem zabaw. Wyposażono je w 4 - 5 łóżek, szafę, szafki i stolik. Każdy ma własną łazienkę oraz werandę skierowaną na nasłonecznione południe oraz plac apelowy.

Na terenie ośrodka mieści się także Pałac, w którym znajduje się: duża i stylowa sala jadalna; hol z zabytkowym kominkiem; weranda - sala zajęciowa i gabinet lekarski.

Strefa Spa & Wellbing - dostęp do gorącej balii z kąpielami solankowymi i ziołowymi, basenu oraz siłowni zewnętrznych. Strefy relaksu, Zajęcia zorganizowane dla chętnych.

**Wyżywienie All - Inclusive** (w stylowej i klimatyzowanej jadalni, serwowane są dania kuchni polskiej i europejskiej): śniadanie, obiad, podwieczorek, kolacja, (Tu zawsze będziesz mógł przyjąć po dokładkę i gorącą herbatę !!!) Zdrowe przekąski (warzywa, owoce, domowe wypieki i inne pyszności) z własnego ogródka stały dostęp do napojów zimnych i ciepłych (prosimy o przygotowanie własnych bidonów), suchy prowiant na drogę (przy transporcie). Pobyt rozpoczynamy kolacją, kończymy śniadaniem. Możliwość zgłoszenia diety wegetariańskiej, bezglutenowej i innych (koniecznie należy zgłosić to przy formularzu rezerwacyjnym).

#### Terminy i ceny:

<b>010JCZ/25</b>	29.06.2025 - 08.07.2025	3790.00 PLN
	zakwaterowanie pałac / domek	
<b>020JCZ/25</b>	09.07.2025 - 18.07.2025	3790.00 PLN
	zakwaterowanie pałac / domek	
<b>030JCZ/25</b>	19.07.2025 - 28.07.2025	3790.00 PLN
	zakwaterowanie pałac / domek	
<b>040JCZ/25</b>	29.07.2025 - 07.08.2025	3790.00 PLN
	zakwaterowanie pałac / domek	
<b>050JCZ/25</b>	08.08.2025 - 17.08.2025	3790.00 PLN

<i>zakwaterowanie pałac / domek, dojazd własny</i>		
<b>060JCZ/25</b>	18.08.2025 - 27.08.2025	3790.00 PLN
<i>zakwaterowanie pałac / domek, dojazd własny</i>		
<b>070JCZ/25</b>	27.08.2025 - 31.08.2025	2800.00 PLN
<i>zakwaterowanie pałac / domek, dojazd własny</i>		

#### **CENA ZAWIERA:**

- Zakwaterowanie: Pokój w Pałacu lub domek 4-5 os z klimatyzacją.
- Wyżywienie — all inclusive: śniadanie, obiad, kolacja + podwieczorek + zdrowe przekąski, dostęp do wody lub napojów (potrzebny własny bidon). Pobyty rozpoczynamy kolacją, kończymy śniadaniem.
- Opiekę wychowawców-instruktorów (kadra instruktorska Polskiego Związku Jeździeckiego, instruktorzy sportu i trenerzy, Instruktorzy Rekreacji Ruchowej, Zawodnicy Klubu Jeździeckiego oraz pasjonaci i prawdziwi przyjaciele zwierząt — fachowcy z uprawnieniami i doświadczeniem w pracy z dziećmi). Całodobowa opieka medyczna, lekarz pod telefonem.
- Realizacja zajęć tematycznych i bloków jeździeckich zgodnie z programem oferty. Min. 36h lekcyjnych zajęć w Stajni (zajęcia praktyczne, zajęcia teoretyczne, zajęcia w siodle, warsztaty z kowalem oraz zajęcia z pielęgnacji i żywienia koni, w tym: w programie podstawowym 8h lekcyjnych w siodle. Realizacja podstawowego lub rozszerzonego programu jeździeckiego dostosowywanego do indywidualnych umiejętności i potrzeb uczestników (grupy od 2-5 os).
- Materiały dydaktyczne, warsztatowe i rekwizyty potrzebne do zajęć; dostęp do biblioteczki konnej (ponad 200 fachowych książek oraz gazet jeździeckich z całego świata).
- Możliwość zdania na odznakę PZJ Jeźdź Konno lub Jeźdź Konno w Stajni Pałac Runowo - egzamin i odznaka dodatkowo płatne.
- Na zajęcia zapewniamy BEZPŁATNIE atestowane kaski jeździeckie oraz kamizelki ochronne. Kamizelka jest nieodpłatnie wypożyczana przez ośrodek, stanowi podstawowe i obowiązkowe wyposażenie uczestnika obozu.
- Ubezpieczenie: NNW sport (20.000 zł).
- Składka do Turystycznego Funduszu Gwarancyjnego wynosi 2 zł, a do Turystycznego Funduszu Pomocowego 2 zł.

#### **PROGRAMY I KOSZTY DODATKOWE (dla chętnych, o ile nie zaznaczono inaczej):**

- Dojazd na miejsce autokarem - patrz zakładka transport.

#### **PROGRAMY DODATKOWE:**

- SPORT HORSE (min. na poziomie BOJ) - 1200 zł.
- MAXI HORSE (samodzielny kłus i galop) - 500 zł.
- FUN HORSE (samodzielny kłus) - 500 zł.
- LAZY HORSES (dla początkujących) - 300 zł.

Jeżeli po zweryfikowaniu umiejętności uczestnik nie będzie miał wystarczających umiejętności, zostanie on automatycznie przypisany do innego pakietu szkoleniowego.

- Konna sesja fotograficzna - profesjonalna konna sesja zdjęciowa w plenerze, uczestnik dostaje magnes, pamiątkowy kubek, i płytę ze zdjęciami - 120 zł.
- Pakiet Amazonki - bluza z nadrukiem, idealne dla każdej miłośniczki koni - 200 zł.

#### **Transport:**

Bydgoszcz, Częstochowa, Elbląg, Gdańsk, Gniezno, Grudziądz, Katowice, Kielce, Kraków, Kutno/A1, Leszno, Lublin, Łódź, Mława, Olsztyn, Opole, Piotrków Trybunalski, Poznań, Radom, Toruń/A1, Warszawa, Włocławek/A1, Wrocław, Z dojazdem własnym.