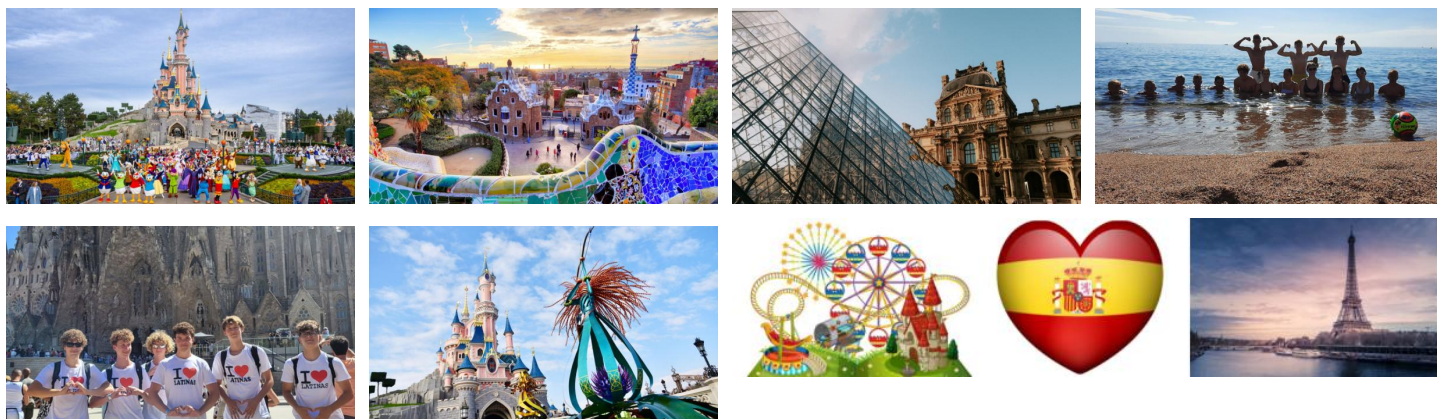


HISZPANIA PARYŻ + DISNEYLAND, wiek: 12 - 18 lat



BLANES to malownicze miasteczko na wybrzeżu Costa Brava, ok. 60 km od Barcelony, które łączy w sobie piękne plaże i tętniące życiem wieczory. Historyczna część miasteczka, oddzielona od części hotelowej, zachowała swój malowniczy charakter. W miejscowości znajduje się słynny ogród botaniczny Marimurtra, a także świetne, piaszczyste plaże i nadmorska promenada z licznymi restauracjami oferującymi specjalności hiszpańskiej kuchni.

Program:

1 dzień: Wyjazd autokaru według rozkładu, przejazd przez Polskę. Nocny przejazd przez Niemcy i Francję.

2 dzień: Przyjazd do Paryża. Spacer z pilotem na trasie: **Wieża Eiffla (dla chętnych wjazd na III poziom - płatny dodatkowo), Łuk Triumfalny, Pola Elizejskie, Luwr, Les Halles, Centrum Pompidou, wyspa La Cite, Katedra Notre Dame**. Wieczorem wyjazd w dalszą drogę do Hiszpanii.

3 dzień: Dojazd do Blanes w godzinach około południowych. Zakwaterowanie w hotelu. Pierwsze świadczenie żywieniowe - lunch.

3–9 dzień: Pobyt w Hiszpanii. Możliwość skorzystania z wycieczek fakultatywnych, realizacja programu:

- wycieczka autokarowa do **BARCELONY** (m.in. dzielnica gotycka, Wzgórze Montjuic, La Rambla, Stadion FC Barcelona i/lub Sagrada Família wewnątrz (bilet dodatkowo płatny dla chętnych), pokazy grających fontann).

- **OGRÓD BOTANICZNY MARIMURTRA** jest jednym z najważniejszych ogrodów botanicznych w Europie i posiada wspaniałą kolekcję roślin. W ogrodzie znajduje się ponad 4000 gatunków roślin, w tym ponad 3000 gatunków egzotycznych, a wiele z nich jest rzadkich i zagrożonych wyginięciem. Ogród położony jest na szczycie stromych klifów biegnących wzdłuż morza, widok zapiera dech w piersiach.

- **BODY PAINTING:** prawdziwe święto kolorów połączone z wieczornym wyjściem na miasto!

- **BOSSABALL CAMP LIQUE:** rozgrywki w siatkówkę plażową w zupełnie nowym wydaniu....

- **SPANISH CITY GAME**

- **SPEED DATING...** czyli ile wiesz o swoich kumplach?

- **CHILLOUT** na plaży, kąpiele w morzu, animacje przy basenie.

- **PARTY TIME:** wyjścia do lokalnych dyskotek m.in. DISCOTECA ARENA, ESSENCIA (za dodatkową opłatą ok. 10-20 EUR, wejście dla osób pow. 16 roku życia).

9 dzień: Śniadanie. Wykwaterowanie z hotelu, złożenie bagaży. Obiad. Pobranie suchego prowiantu na drogę powrotną. Wyjazd z Hiszpanii w godzinach popołudniowych.

10 dzień: Przejazd do Francji. **Całodniowa zabawa w Disneylandzie Paris** to niezapomniane przeżycie. Park, inspirowany amerykańskim Disneylandem, jest podzielony na różnorodne krainy (Adventureland, Fantasyland, Frontierland, Discoveryland), z których każda oferuje unikalne atrakcje. Warto zwrócić uwagę na takie punkty atrakcyjne jak Phantom Manor (straszny dom), Indiana Jones Temple (szalona przygoda wśród skarbów), Peter Pan's Flight (ekspedycja w dół na pirackim statku) oraz Star Tour (ekstremalna podróż w kosmos) i wiele innych. Spotkanie z Myszka Miki oraz jej przyjaciółmi można doświadczyć na urokliwych uliczkach Dzikiego Zachodu, a na zakończenie dnia można uczestniczyć w wspaniałej paradzie postaci Disneya i uwiecznić te chwile na zdjęciach.

11 dzień: Przyjazd do Polski. Dojazd do poszczególnych miast zgodnie z rozkładem jazdy.

UWAGA: Program jest ramowy. Jego realizacja uzależniona będzie od kondycji i wieku uczestników. Fotorelacja z kolonii będzie udostępniona drogą elektroniczną.

Wycieczki i eventy fakultatywne (dla chętnych, płatne dodatkowo)*

- **TOSSA DE MAR** - rejs statkiem do TOSSA DE MAR + zwiedzanie zamku to jedna z obowiązkowych wycieczek podczas pobytu na wybrzeżu Costa Brava. Rejs wzdłuż dzikiego, klifowego wybrzeża, gwarantuje niezapomniane widoki i cudowną pamiątkę z wyjazdu w postaci zdjęć. A do tego chillout i zwiedzanie Tossa de Mar - dawnej rybackiej osady oraz twierdzy warownej. Cena z zeszłego roku **ok. 30 EUR/os.**

- **MIASTECZKO WODNE** - Water World to największy park wodny na Costa Brava. Ponad 30 atrakcji dla miłośników zjazdów extreme i wodnego szaleństwa. Na uczestników czeka Kamikazes, X-treme Mountain, Storm, Water Mountain i wiele więcej! Cena z zeszłego roku **ok. 45 EUR/os.**

- **CAMP NOU** - wizyta na Stadionie FC Barcelona CAMP NOU podczas wycieczki całodniowej do Barcelony. Cena z zeszłego roku **ok. 30**

EUR/os.

- **SAGRADA FAMÍLIA** - sen wielkiego architekta Gaudiego, który urealnił się w pięknej Barcelonie. Kościół budzący skrajne emocje wśród architektów i turystów. Jeden z najbardziej charakterystycznych budynków na świecie. Czy trzeba czegoś więcej, aby zachęcić do odwiedzenia tej słynnej bazyliki? Cena z zeszłego roku **ok. 35 EUR/os.**
- **WIEŻA EIFFLA** - wjazd na III poziom Wieży Eiffla podczas zwiedzania Paryża. Cena z zeszłego roku **ok. 20 EUR/os.**
- * **Wycieczki fakultatywne realizowane przy minimum 20 chętnych. Cena wycieczki może ulec minimalnej zmianie z chwilą uaktualnienia cennika na okres wakacyjny 2025.**

UWAGA:

- **Obowiązkowe dopłaty:**
 - kaucja zwrotna płatna na miejscu 20 EUR/os.,
 - opłata klimatyczno-administracyjna 10 EUR/os.,
 - **obowiązkowa opłata programowa** (płatna na miejscu - nie podlega rozliczeniu) za: bilety wstępów do zwiedzanych obiektów w tym Disneyland, Marimurta i opłata wjazdowa do Paryża - 155 EUR/os.,
- **Uczestnik jest zobowiązany do posiadania ważnej legitymacji szkolnej oraz aktualnego paszportu lub dowodu osobistego ważnego min. pół roku od daty powrotu z imprezy.**
- Sugerowane kieszonkowe na drobne wydatki uczestników - 150 EUR.
- Możliwość wykupienia wycieczek fakultatywnych na miejscu.
- **Podczas wyjazdu zalecamy posiadanie ważnej karty EKUZ.**

Programy fakultatywne

Ubezpieczenie gwarancji niezmienności ceny bez względu na koszt paliwa i kursy walut.

Dodatkowe ubezpieczenie gwarancji niezmienności ceny stanowi odrębny produkt w postaci polisy zawartej z Ubezpieczycielem w ramach umowy generalnej organizatora i nie podlega zwrotowi w przypadku rezygnacji przez klienta z wyjazdu lub odwołania turnusu przez organizatora. Dodatkowe ubezpieczenia stanowią oddzielny produkt turystyczny i należy je opłacić najpóźniej w ciągu 3 dni od dokonania rezerwacji osobnym przelewem.

Zakwaterowanie i wyżywienie:

Hotel Esplendid*** w Blanes to komfortowy obiekt o bardzo wysokim standardzie, położony 300 m od plaży w samym sercu malowniczego Costa Brava, na terenie pięknych ogrodów, które kwitną przez całe wakacje. Zakwaterowanie w przestronnych i odnowionych pokojach 3- i 4-osobowych z łazienkami, klimatyzacją, TV Sat oraz telefonem. **DO DYSPOZYCJI UCZESTNIKÓW:** zewnętrzny basen rekreacyjny, basen wewnętrzny (kryty), różne obiekty rekreacyjno-sportowe, restauracja, obszerny taras, siłownia i sauna, obszerne lobby, recepcja z możliwością wynajęcia sejfów, Wi-Fi - bezpłatne w lobby i leżaki hotelowe. Sprawdzone obiekt od dwóch sezonów w ofercie.

WYŻYWIENIE: Hiszpania: 3 posiłki dziennie - bufet (śniadanie, obiad, kolacja). Pierwszym posiłkiem jest obiad w dniu przyjazdu do Blanes, ostatnim obiad + suchy prowiant w dniu wyjazdu. Woda do obiadów i kolacji w cenie. Pozostałe napoje płatne dodatkowo.

Terminy i ceny:

01HDCM/25	06.07.2025 - 16.07.2025	3299.00 3449.00 PLN
02HDCM/25	18.07.2025 - 29.07.2025	3449.00 PLN

CENA ZAWIERA

- Przejazd autokarem o podwyższonym standardzie z WC, DVD, barek.
- Zakwaterowanie (6 noclegów) w Blanes, wyżywienie: 3 posiłki dziennie - bufet (śniadanie, obiad, kolacja). Pierwszym posiłkiem jest obiad w dniu przyjazdu do Blanes, ostatnim obiad + suchy prowiant w dniu wyjazdu. Woda do obiadów i kolacji w cenie. Pozostałe napoje płatne dodatkowo.
- Opiekę kadry wychowawczej, ratownika, opiekę medyczną w ramach ubezpieczenia KL.
- Atrakcyjny program pobytu wg opisu.
- Ubezpieczenie SIGNAL IDUNA (KL 20.000 EUR, NNW 15.000 PLN, bagaż 1.000 PLN).
- Składka do Turystycznego Funduszu Gwarancyjnego wynosi 10 zł, a do Turystycznego Funduszu Pomocowego 10 zł.

PROGRAMY I KOSZTY DODATKOWE (dla chętnych, o ile nie zaznaczono inaczej):

- Dojazd na miejsce autokarem (patrz zakładka transport).
- Sugerowane kieszonkowe na drobne wydatki uczestników, poza wycieczkami fakultatywnymi i napojami do posiłków: 150 EUR.
- Kaucja zwrotna płatna na miejscu - 20 EUR/os.
- Taksa klimatyczna płatna na miejscu - 10 EUR/os.
- Obowiązkowa opłata programowa (płatna na miejscu - nie podlega rozliczeniu) za: bilety wstępów do zwiedzanych obiektów w tym Disneyland, Marimurta i opłatę wjazdową do Paryża - 155 EUR/os.,

- Możliwość wykupienia dodatkowego ubezpieczenia:
 - ubezpieczenie od kosztów rezygnacji lub przerwania podróży +150 zł,
 - ubezpieczenie od kosztów rezygnacji dla chorób przewlekłych (CP) +280 zł,
 - ubezpieczenie gwarancji niezmienności ceny bez względu na koszt paliwa i kursy walut +200 zł.

Uczestnik jest zobowiązany do posiadania ważnej legitymacji szkolnej oraz aktualnego paszportu lub dowodu osobistego ważnego min. pół roku od daty powrotu z imprezy.

Transport:

Bydgoszcz, Częstochowa, Gdańsk, Katowice, Kielce, Kraków, Lublin, Łódź, Olsztyn, Piotrków Trybunalski, Poznań, Radom, Toruń, Warszawa, Wrocław