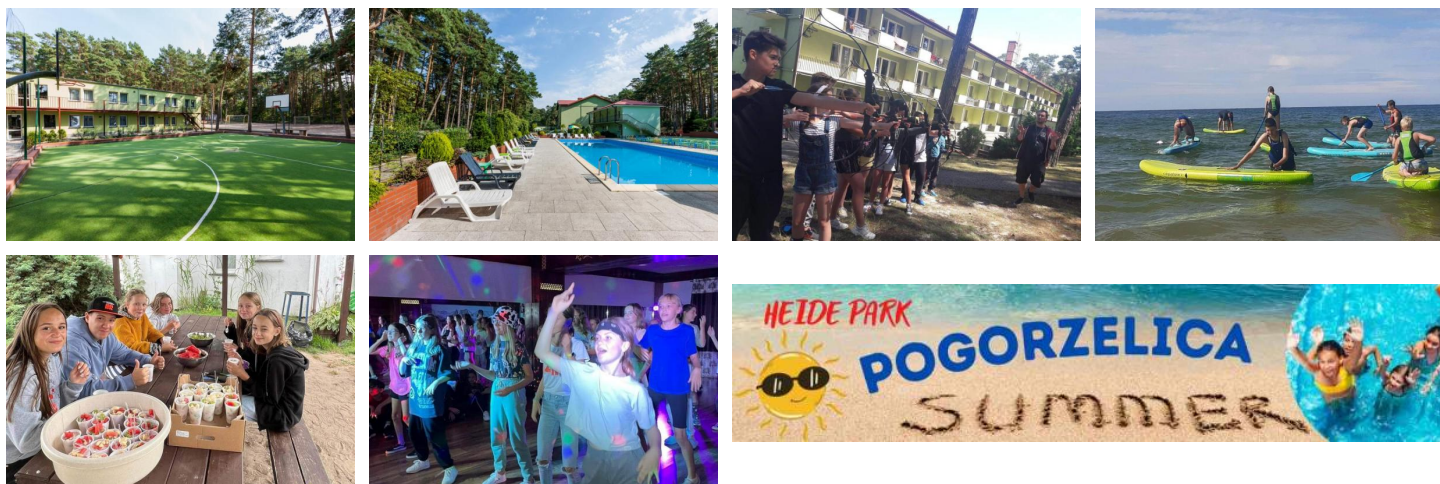


## POGORZELICA - FABRYKA ATRAKCJI, wiek: 10 - 17 lat



POGORZELICA - miejscowość wczasowo - wypoczynkowa w województwie zachodniopomorskim na Wybrzeżu Rewalskim. Walory klimatyczne, krajobrazowe, turystyczne przyciągają rzesze turystów. Piękna szeroka plaża, wydmy porośnięte lasami, mikroklimat sprzyjający aktywnemu i zdrowemu wypoczynkowi.

Obóz "Fabryka Atrakcji" dla dzieci w wieku 10-13 lat oraz młodzieży w wieku 14-17 lat, odbywa się w Ośrodku Dzieńba Leśna z basenem letnim w Pogorzeliczy. Na uczestników czeka wiele atrakcji : lasertag, wojskowy biwak, wycieczka do Kołobrzegu, park linowy, sport, integracja i chill out. Dla chętnych dodatkowo paddleboard, kolejka retro, Aquapark, wycieczki do Niemiec: Cesarskie Kąpieliska i Heide Park.

### ATUTY:

- basen odkryty na terenie ośrodka
- bardzo dobra infrastruktura sportowa
- 200 m od plaży
- program Fabryka Przygody
- dużo zajęć dodatkowych i wycieczek fakultatywnych

### Program:

#### ATRAKCJE

· **wycieczka autokarowa do Kołobrzegu:** zwiedzanie Skansenu Morskiego, gdzie zobaczymy okręty ORP Fala, ORP Władysławowo, pozostałości z ORP Burza, spacer po mieście: port jachtowy i handlowy, promenada, molo, Pomnik Zaślubin z Morzem, Stare Miasto - Ratusz, gotycka Bazylika WNMP, Baszta Lontowa.

· **Zagramy w LaserTag** - czyli tzw. laserowy paintball - gra wykorzystująca repliki broni palnej - amunicją nie są tu jednak plastikowe lub wypełnione farbą kulki, lecz promienie podczerwone, całkowicie nieszkodliwe, bezpieczne dla młodzieży (brak urazów), Dodatkowymi zaletami jest dużo większy zasięg „strzału” niż zwykłego paintballa oraz jej programowalność. Czujniki trafień zlokalizowane są na głowie i na broni. Nauczymy się taktyki prowadzenia walki w terenie leśnym oraz mieszkalnym. Daje to nieskończone możliwości. Czekają nas Laser Wars - gry wojenne bez żadnych ograniczeń wg wybranych scenariuszy, np.: Deathmatch - zawodnicy grają w formule każdy na każdego, wygrywa osoba z największą liczbą trafień, Medic Box - dwie drużyny, odrodzenie następuje po powrocie do bazy, zwycięża drużyna o największej liczbie trafień czy Team Game oraz wiele innych.

#### · **WOJSKOWY BIWAK „UNITARKA”**

Przejdiesz podstawowe szkolenie wojskowe prowadzone przez Ofensywa Team, a jeśli szkolenie to także dobra zabawa i fajnie spędzony czas u nas. Z nami spędzisz czas aktywnie z uśmiechem, a zaczniemy od malowania kamuflażu na twarzy i wyposażenia w niezbędne elementy umundurowania. Atrakcje programu: ścianka wspinaczkowa, wojskowy tor przeszkód popularnie zwany małpim gajem, strzelnica i rzutnia granatów, techniki linowe, stanowisko obronne PANTHERTURM (w pełni sprawna wieża od słynnej Pantery), poszukiwanie skarbów, co uda się znaleźć jest wasze, niski park linowy, mini golf, ścieżka edukacyjna, trampolina.

Przeniesiemy się do obozu CICHOCIEMNYCH gdzie na własnej skórze poczujecie jak szkolili się żołnierze: poznacie podstawy szermierki i zmierzycie się za pomocą specjalnych bokenów, walka w kręgu przy użyciu kopi, strzelanie z łuku, prawdziwa broń, a przy niej ładowanie magazynków, traf w cel, historia w pigułce i zwiedzanie stanowiska PANTHERTURM, rzut toporkiem i oszczepem, bieg w nartach, strzelanie z katapult oraz kuszy.

A na koniec programu każdy z uczestników otrzyma grochówkę wojskową, list gratulacyjny i nagrodę za udział w zajęciach.

· **ARCHERY DISCOVERY** - ćwiczenie celności, strzały łukiem tradycyjnym do tarczy na odległość 5-10 metrów. Prawdziwe łucznicze wrażenia i dobra zabawa!

• **Park Linowy:** pokonamy szereg przeszkód: mostów, kładek huśtawek itp., to system przeszkód linowych i platform, uczestnicy wyposażeni są w profesjonalny sprzęt,

• **Wycieczka do rezerwatu przyrody Liwia** - fotografowanie i podpatrywanie ptaków w rezerwacie "Jezioro Liwia" w Niechorzu (100 gatunków ptaków),

## SPORT

- kąpiele w morzu i na basenie pod opieką ratownika,
- multi-sport: aqua fitness, aerobic, siatkówka, piłka nożna, koszykówka, bieganie,
- zajęcia z umiejętności orientowania się w terenie,
- turniej grup w Wakacyjnym Czteroboju,
- aquaolimpiada - zawody pływackie.

## INTEGRACJA

- animacje przy basenie,
- Festival Holi „KOLOROWA BITWA” - wszyscy na pewno wyjdą z tego cali (i kolorowi! : )
- gry integracyjne,
- festiwal karaoke,
- Mam Talent,
- ognisko z pieczeniem kielbasek,
- konkursy, gry terenowe,
- przeciąganie liny,
- Mafia,
- planszówki,
- speed dating - masz tylko 5 minut,
- kręcimy zwariowany obozowy filmik,
- robimy sami pizzę - może kuchnia nam upiecze, a może na ognisku ?

## CHILL OUT

- spacer nad morze na zachód słońca - wybieramy najlepsze zdjęcie,
- opalanie się w „zebrę” nad basenem i na plaży,
- szalone dyskoteki,
- treningi relaksacyjne,
- obozowe SPA,
- poczuj się jak barman - przygotowywanie koktajli owocowych,
- wkręcanie znajomych.

## AQUAPARK SANDRA + 70 zł/os (płatne tylko na miejscu)

największy w regionie aquapark, 10 basenów w tym pełnowymiarowy basen pływacki, liczne atrakcje dla dzieci i młodzieży - 90 min. zabawy, min. 10 os.

## Uwaga:

### Należy ze sobą zabrać:

- wypełnioną kartę kwalifikacyjną,
- wygodne obuwie do pieszych wycieczek,
- mały plecak,
- kurtkę ortalionową,
- nakrycie głowy od słońca,
- okulary przeciwsłoneczne,
- strój kąpielowy i ręcznik kąpielowy,

### Przy zagranicznych wycieczkach wymagany jest paszport lub dowód osobisty oraz pieniądze na wstęp.

Fakultety odbywają się przy min. 15 (dodatkowe warsztaty) lub 30 (wycieczki) uczestnikach.

Osoby korzystające z antenki PKP obowiązkowo muszą posiadać ważną legitymację szkolną.

## Programy fakultatywne

KOLEJKA RETRO i Muzeum 15-go Południka.

*Przejażdżka Kolejką Retro po Wybrzeżu Rewalskim - jedna z największych atrakcji na Wybrzeżu, przejazd „afrykańskim” zabytkowym parowozem po ponad 100 letniej trasie kolejowej. Przejedziemy z Pogorzeliczy do Trzęsacza gdzie zobaczymy ruiny średniowiecznego kościołka zniszczonego przez proces abrazyj i zwiedzimy jedyne w Europie Multimedialnego Muzeum 15-go Południka.*

PADDLEBOARD - STAND UP PUDDLE (SUP).

*To połączenie tzw. longboard z kajakiem, przez co zapewnia stabilność i wygodę manewrowania. SUP jest aktywnością, która przekona osoby nie do końca swobodnie czujące się w wodzie. Wystarczy do tego odpowiednia deska z wiosłami czyli paddleboard. Ważna jest*

umiejętność utrzymania równowagi i właściwego balansowania ciała. SUP szybko uczy właściwej sylwetki i umiejętności. To idealne rozwiązanie dla tych, którzy nie chcą spróbować surfingu, kitesurfingu lub innych aktywności, które wiążą się z większym ryzykiem. W cenie lekcja pływania + 2 godziny pływania, zabezpieczenie instruktora, deski oraz kapoku. Zajęcia odbywają się na morzu na płytkiej wodzie przy dobrych warunkach pogodowych.

Park Rozrywki „Heide Park”.

Heide Park jest uznawany za najlepszy niemiecki park rozrywki z licznymi atrakcjami zapierającymi dech w piersiach m.in.: szwajcarski tor bobslejowy, zjeżdżalnie, łodzie, tratwy, kolejki górskie, kraina piratów, tresura aligatorów, karuzele obrotowo - młynowe, kolejki ziemne i powietrzne, wieże widokowe, huśtawki. Czas trwania: ok. 24 godzin. Wyjazd jest planowany ok. godz. 1.00 w nocy, pobyt w Parku w godz. 11.00-17.00, posiłek na terenie Parku w cenie biletu, powrót ok. 2.00 w nocy dnia następnego. W cenie wycieczki: transport, opieka pilota, bilet wstępu upoważniający do korzystania ze wszystkich atrakcji, gorący posiłek, ubezpieczenie, oraz prowiant. Zapisy w biurze przed wyjazdem, wstępy płatne na miejscu, realizacja przy min. 30 chętnych.

Zamawiam - dieta bezglutenowa.

Zamawiam - dieta bezmleczna.

## Zakwaterowanie i wyżywienie:

**Ośrodek Kolonijno-Wypoczynkowy „Dziejba Leśna”** usytuowany w pięknym lesie sosnowym ok. 200 metrów do morza. Śpimy w murowanym pawilonie - pokoje 3, 4, 5, 6- osobowe z łazienkami, każdy pokój z łazienką i tarasem. Świetnie wyposażony ośrodek dysponuje: stołówką, salą dyskotekową z lustrami, świetlicami z ekranami i telebimami, boiskami sportowym: boisko do piłki nożnej, koszykówki, do siatkówki plażowej, plac zabaw dla dzieci, miejscem na ognisko, stołem do tenisa oraz **basenem letnim** o wymiarach 20 x 8,5 m. Duży teren ośrodka (2 ha) jest ogrodzony i dozorowany. Na miejscu darmowe WIFI.

## WYŻYWIENIE

4 posiłki dziennie w stołówce ośrodka: pierwsze świadczenie - kolacja w dniu przyjazdu, ostatnie świadczenie - śniadanie oraz suchy prowiant w dniu wyjazdu, śniadania i kolacje w formie bogatego bufetu, obiady serwowane.

Uwaga - dopłaty do diet specjalnych: bezglutenowa, bezmleczna. Brak diety wegetariańskiej.

## Terminy i ceny:

<b>01AOHZ/24</b>	23.06.2024 - 03.07.2024	2699.00 PLN
<b>02AOHZ/24</b>	04.07.2024 - 14.07.2024	2699.00 PLN
<b>03AOHZ/24</b>	15.07.2024 - 25.07.2024	2699.00 PLN
<b>04AOHZ/24</b>	26.07.2024 - 05.08.2024	2699.00 PLN

## CENA ZAWIERA:

- Zakwaterowanie i wyżywienie (3 posiłki dziennie + deser). Pierwsze świadczenie - kolacja w dniu przyjazdu, ostatnie świadczenie - śniadanie oraz suchy prowiant w dniu wyjazdu, śniadania i kolacje w formie bogatego bufetu, obiady serwowane.
- Program rekreacyjno-zabawowy wg opisu.
- Opiekę kadry pedagogicznej (kierownik oraz 1 wychowawca na ok. 15 uczestników), medycznej, ratownika.
- Ubezpieczenie NNW SIGNAL IDUNA (do 5000 zł).
- Składka do Turystycznego Funduszu Gwarancyjnego wynosi 2 zł, a do Turystycznego Funduszu Pomocowego 2 zł.

## PROGRAMY I KOSZTY DODATKOWE (dla chętnych, o ile nie zaznaczono inaczej):

- Dojazd na miejsce autokarem (patrz zakładka transport).
- Wycieczki fakultatywne i dodatkowe atrakcje.
- Dopłata do diet specjalnych: bezmleczna + 200 zł, bezglutenowa + 200 zł.
- Ubezpieczenie SIGNAL IDUNA TU S.A. od kosztów rezygnacji lub przerwania podróży rozszerzone o ryzyko związane z zachorowaniem na COVID-19 i kwarantannę. + 160.00 PLN.

## Transport:

Bydgoszcz, Częstochowa, Gdańsk, Katowice, Kielce, Kraków, Lublin, Łódź, Piotrków Tryb., Poznań, Radom, Toruń, Warszawa, Wrocław, Z dojazdem własnym