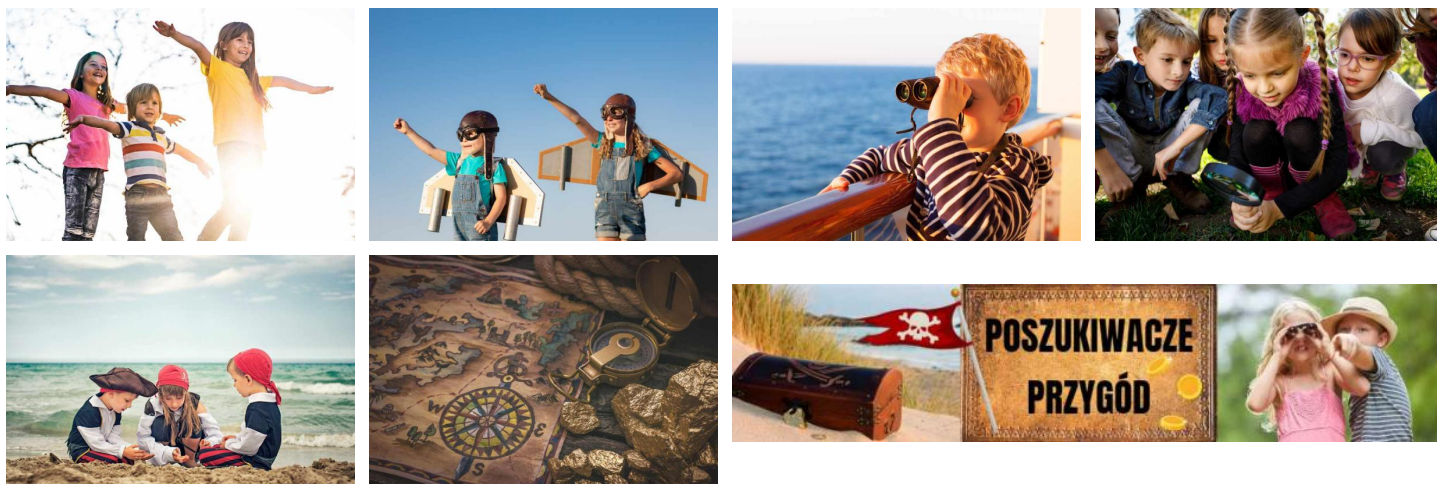


DARŁÓWKO - PO SKARB, wiek: 7 - 13 lat



Hej dzieciaki, poszukajcie z nami skarbu Króla Eryka-Ostatniego Wikinga Bałtyku! Tajemnicza wyprawa w poszukiwaniu bursztynu może się udać tylko po odszyfrowaniu tajnego kodu. A Wy, dzielne Wilki Morskie, nieustraszeni poszukiwacze i dzielne poszukiwaczki na pewno znajdziecie sposób, aby odnaleźć mapę do skarbu. Każda wyprawa zbliży Was do odpowiedzi na pytanie: gdzie jest skarb? I co nim jest?

Program:

- **Poszukiwanie skarbów** - wyprawa z wykorzystaniem wykrywacza metalu, tajnych map i zaszyfrowanych wiadomości.
- **Poszukiwanie bursztynu** - nocne wypatrywanie bursztynu przy świetle specjalnych lamp.
- **Rejs statkiem** - czy wiecie, że król Eryk zwany Ostatnim Wikingiem Bałtyku, gdy został wypędzony ze Skandynawii, zabrał ze sobą olbrzymi skarb należący do Danii, Szwecji i Norwegii? Przewiozło go do Darłowa przez Bałtyk siedem okrętów wojennych. Pościgowi szwedzko-duńskiemu przeszkodziła potężna burza. Dwa statki pełne skarbów zatoniły przed Darłowem, ale pozostałe dotarły do celu. Tak przynajmniej mówi legenda. Wyruszymy więc w rejs i sprawdzimy, czy uda nam się odnaleźć wrak zatopionego statku ze skarbami króla Eryka...
- **Zabawy kreatywne** - projektowanie i budowanie obiektów pływających, tworzenie strojów współczesnych piratów. Tworzymy mapy i pirackie flagi.
- **Balonowa bitwa morska.** Rozgrywki drużynowe. Kto zdobędzie flagę?
- **Czy skarb jest zakopany na plaży?** - która drużyna odkryje to pierwsza?
- **Park Wodny "Jan"** - regeneracja sił i szaleństwo wodne w basenach wypełnionych wodą morską, korzystanie z atrakcji: zjeżdżalnie, ślizgawki, dzika rzeka oraz jacuzzi.
- **Rozsuwany most** - przyjrzymy się z bliska, jak działa - jedyny taki w naszym kraju!
- **Zwiedzanie fragmentu Twierdzy Kołobrzeg** - Fortu z Baterią Schwerin. Wystawa militarna ukazuje żołnierskie życie w warunkach bunkrowych. Zachowały się pomieszczenia bojowe, schron dowodzenia, szpital polowy, umywalnie i sypialnie oraz pozostałości po wyposażeniu - naczynia, szafki żołnierskie, łuski i inne eksponaty.
- **Wycieczka do Darłowa** - rejs tramwajem wodnym „Księżna Zofia”, podczas którego zobaczymy 5-cio kilometrowe nadbrzeża kanału i portu morskiego i słynny, rozsuwany most, odwiedzimy piękną Starówkę, a także zwiedzimy Zamek Książąt Pomorskich. A może skarb ukryto w zamku?
- **Uczestnictwo w otwartych imprezach** - na terenie Darłówka i Darłowa.
- **Dodatkowo dla chętnych:** Pakiet Atrakcji, Dolina Fantazji lub Lasertag - laserowy paintball.

PONADTO:

- **Plażowanie i kąpiele** w morzu pod opieką ratownika.
- **Budowa zamków z piasku oraz zabawy na plaży** - malowanie kamykami i... kamyków oraz synchroniczne malowanie na piasku... rękami :)
- **Dyskoteka, Piżama Party!**
- **Gry sportowe** - siatkówka, koszykówka, ping-pong, frisbee, ringo i limbo! Gramy w statki na plaży!
- **Zabawy z chustą animacyjną** - ruch, taniec, integracja, praca w grupie.
- A wieczorami - **morskie opowieści** - niesamowite historie z mórz i oceanów (historie podróżników, jak odkryto Amerykę, dlaczego polowano na wieloryby).
- **"Pewnego razu..."** - stworzymy własną piracką opowieść.
- **Niech to zobaczą!** - wernisaż prac plastycznych w OW DIUNA.

(opis programu zawiera przykładowe zajęcia)

OPINIE uczestników

Program kolonii/obozu	98,3%
Zakwaterowanie	98,9%
Wyżywienie	96,5%

Opinie zestawione na podstawie ankiet wypełnionych przez uczestników po pobycie

Programy fakultatywne

Dolina Fantazji.

Zapraszamy do udziału w niezwyklej, pełnej przygód, grze fabularnej, której akcja rozgrywa się w wiosce hobbitów. Waszym zadaniem podczas wyprawy przez ciemny las będzie bezpieczne dostarczenie jaja do gniazda Smauga. Dodatkowo drużyna weźmie udział w zwiedzaniu muzeum smoka oraz w grach i zabawach smoczyc. Poczujcie się jak mieszkańcy Śródziemia i ruszajcie w trasę pełną przygód i emocji.

Lasertag - laserowy paintball.

Rozgrywki na świeżym powietrzu w specjalnie do tego celu przygotowanej arenie w lesie. Uczestnicy mierzą się ze sobą w laserowych pojedynkach. Tu liczy się indywidualna zdolność przetrwania, ale też umiejętność pracy w grupie.

Pakiet Atrakcji.

GOKARTY - pojazdy napędzane siłą mięśni, chociaż energii zużywa się mniej niż na jazdę rowerem. Wycieczka czterokołowcami bezpiecznymi ścieżkami rowerowymi. TRAMPOLINA - zabawa, która dostarczy nam radości i niczym nieograniczonego uśmiechu. PARK LINOWY „Nad Bałtykiem” - zabawy na wysokości, oswoisz strach i pokażesz na co Cię stać, a wspinaczka dostarczy frajdy i zabawy każdemu!

Upominek - plecak

[plecak](#)

Upominek - ręcznik

[ręcznik](#)

Zamawiam - dieta bezglutenowa, wegańska, wegetariańska.

ZERO inflacji - gwarancja niezmienności ceny.

Gwarancja niezmienności ceny bez względu na zmiany kosztów paliwa lub innych źródeł zasilania, podatków lub opłat od usług turystycznych, kursu walut.

Zakwaterowanie i wyżywienie:

DARŁÓWKO to dynamicznie rozwijająca się nadmorska część Królewskiego Miasta Darłowa, stolicy Wybrzeża Środkowego. Wspaniały mikroklimat, piękne widoki, czysta plaża i wiele atrakcji średniowiecznego miasta Darłowo przyciągają co roku tysiące turystów.

W Darłównie warto zobaczyć panoramę z latarni morskiej, przejść się nabrzeżem portowym, popłynąć tramwajem wodnym do Darłowa, przeprawić unikatowym rozsuwanym mostem na plażę po drugiej stronie kanału portowego, zrelaksować w Parku Wodnym. Całe Darłównie objęte jest obszarem chronionego krajobrazu Koszalińskiego Pasa Nadmorskiego, chroniona jest również rzeka Wieprza płynąca kanałem portowym. W samym Darłowie warto zajrzeć do pamiętającego czasy wikingów Zamku Książąt Pomorskich i przejść po starym mieście. Co roku w lipcu odbywa się w Darłównie Międzynarodowy Zlot Historycznych Pojazdów Wojskowych oraz wiele imprez rozrywkowych.

OW DIUNA to obiekt o bardzo dobrym standardzie, znajdujący się we wschodniej części Darłówna, nad samym morzem, przy wejściu na plażę. Niedaleko stąd zarówno do Aquaparku, jak i do centrum miejscowości przy kanale portowym, ze słynnym rozsuwanym mostem. Ośrodek oferuje pokoje 3,4 osobowe z łazienkami i TV. Część pokoi posiada łóżka piętrowe. Na terenie bogata infrastruktura wypoczynkowo-sportowa: boiska do piłki nożnej i plażowej siatkowej, liczne świetlice i sale ze sprzętem audiowizualnym, plac zabaw, kawiarenka i nowoczesna stołówka, stół ping-pongowy, miejsce na ognisko i do grillowania. W ośrodku możliwa jest dieta bezglutenowa.

Terminy i ceny:

01DPCZ/24	03.07.2024 - 13.07.2024	2849.00 PLN
02DPCZ/24	14.07.2024 - 24.07.2024	2699.00 2849.00 PLN
03DPCZ/24	25.07.2024 - 04.08.2024	2699.00 2849.00 PLN
04DPCZ/24	05.08.2024 - 15.08.2024	2449.00 2849.00 PLN

CENA ZAWIERA:

- Zakwaterowanie i wyżywienie (3 posiłki dziennie + deser), śniadania w formie bufetu. Pierwszy posiłek: ciepła kolacja, ostatni: śniadanie + suchy prowiant.
- Program rekreacyjno-zabawowy wg opisu.

- Opiekę wychowawczą, ratowniczą i medyczną.
- Ubezpieczenie SIGNAL IDUNA TU S.A.: NNW (do 5000 zł).
- Składka do Turystycznego Funduszu Gwarancyjnego wynosi 2 zł, a do Turystycznego Funduszu Pomocowego 2 zł.
- **PROGRAM "GWARANCJA AKLIMATYZACJI"** - Jeśli dziecko wyjedzie na kolonie pierwszy raz i nie zaaklimatyzuje się, przez co będą Państwo zmuszeni odebrać je wcześniej - niewykorzystane dni nie przepadają! Będą mogli Państwo wykorzystać te dni w dowolnym, następnym terminie kolonii, również za rok!

PROGRAMY I KOSZTY DODATKOWE (dla chętnych, o ile nie zaznaczono inaczej):

- Dojazd na miejsce autokarem (patrz zakładka transport).
- Programy i świadczenia fakultatywne.
- Płatne na miejscu:
Bilard, piłkarzyki, cymbergaje - ok. 2 zł/gra.

Transport:

Bydgoszcz, Częstochowa, Elbląg, Gdańsk, Gniezno, Grudziądz, Katowice, Kielce, Kraków, Kutno/A1, Leszno, Lublin, Łódź, Mława, Olsztyn, Opole, Ostróda, Piotrków Trybunalski, Poznań, Radom, Toruń/A1, Warszawa, Włocławek/A1, Wrocław, Z dojazdem własnym.