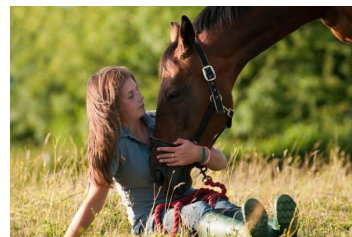
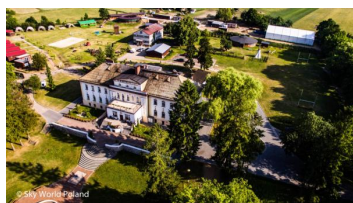


WAKACJE W SIODLE, wiek: 10 - 18 lat



Kolonia i obóz organizowane są na terenie ośrodka Pałac pod Bocianim Gniazdem, w skład którego wchodzi **Stajnia Pałac Runowo**. Jest ona **Certyfikowanym Ośrodkiem Jeździeckim Polskiego Związku Jeździeckiego** i prowadzi całoroczną profesjonalną naukę jazdy konnej, wraz z przygotowaniem do odznaki „Jeźdź Konno” oraz „Brązowej” i „Srebrnej” Odznaki PZJ. Kadre stanowią instruktorzy, zawodnicy, specjaliści do spraw hodowli koni z odpowiednimi kwalifikacjami oraz doświadczeniem. Nasze konie są spokojne i prawidłowo wyszkolone.

Posiadamy halę jeździeczą, profesjonalnie przygotowany parkur i malownicze trasy konne, specjalnie przygotowane z myślą o dzieciach i młodzieży. **Jest to jedyna stajnia w Runowie z krytą halą i karuzelą**, której zawodnicy klubowi zdobywają liczne nagrody na zawodach jeździeckich w dyscyplinach SKOKI, UJEŹDŻENIE i WKKW! Dzięki autorskiemu programowi realizowanemu podczas OBOZÓW I KOLONII w Stajni Pałac Runowo — Certyfikowanym Ośrodku Jeździeckim PZJ zapoznasz się z tajnikami sztuki jeździeckiej, poznasz czym jest przyjaźń w sporcie, w którym partnerem jest koń. Uczestnicy mają do dyspozycji stajnię ze spokojnymi końmi, **krytą ujeżdżalnię**, karuzelę, profesjonalne parkury, mini cross i malownicze trasy konne.

Program dostosowywany do zaawansowania i wieku uczestnika. **Nowość strefa SPA & Wellbeing** - seanse termalne i relaksacyjne w gorącej Balii, zajęcia w basenie, siłowni czy jogi których celem jest budowanie odporności psychicznej i fizycznej.

Zapewniamy dostęp do biblioteczki konnej — ponad 200 fachowych książek oraz gazet jeździeckich z całego świata

NIE MUSISZ MIEĆ ŻADNEJ ODZNAKI BY SIĘ ZAPISAC!

Runowo to malownicza wieś kaszubska w woj. pomorskim, położona na skraju lasu niedaleko Lęborka około 40 km od morza. Górzysta okolica, rezerwat przyrody Grodzisko Runowo, potoki i jezioro oraz niezapomniany klimat sprawiają, że każdy, kto odwiedza te tereny, zakochuje się w nich.

Program:

Profesjonalny Obóz Konny w siodle (10-18 lat) - nawet 39 h lekcji zajęć — realizacja autorskiego programu jeździeckiego dostosowywanego do indywidualnych umiejętności i potrzeb uczestników.

* **Nielimitowany dostęp** do stajni i koni — **ponad 30 koni** zarówno dla początkujących jak i zaawansowanych.

* **Minimum 36h lekcyjnych zajęć w Stajni Pałac Runowo** (zajęcia praktyczne, zajęcia teoretyczne, zajęcia w siodle 8h, warsztaty oraz zajęcia z pielęgnacji i żywienia koni).

* Realizacja podstawowego programu jeździeckiego dostosowywanego do indywidualnych umiejętności i potrzeb uczestników (grupy od **2-6 os** w zależności od charakteru treningu): podział na poszczególne grupy zaawansowania, m.in. dla początkujących nauka od podstaw wraz z pełną obsługą konia, stajni, sprzętu, natomiast dla już jeżdżących - samodzielne lekcje doskonalące już nabyte umiejętności w zakresie dosiada, ujeżdżenia czy **skoków** oraz nabywanie nowych umiejętności jeździeckich. Jako jedyni dajemy możliwość nauki pracy z koniem z ziemi.

* Egzamin na **Brązową lub Srebrną Odznakę (tylko fakultet Sport Horse ilość miejsc ograniczona)**.

* **Egzamin na odznakę Jeźdź Konno PZJ (gratis o wartości 150 zł)**. Przeszkoliliśmy ponad 3800 dzieci na odznaki jeździeckie PZJ !!

* **Możliwość rozszerzenia programu podstawowego** o pakiety szkoleniowe (dodatkowe godziny jazdy — zaznaczamy przy dokonywaniu rezerwacji w opcji FAKULTET):

- **SPORT HORSE (min. na poziomie BOJ)**: dla osób poruszających się swobodnie w stępie, kłusie i galopie; (Łącznie z programem podstawowym i egzaminem - 17h lekcyjnych w siodle z możliwością zdania Brązowej lub Srebrnej Odznaki Jeździeckiej).

- **MAXI HORSE (samodzielny kłus i galop)**: dla osób poruszających się w stępie, kłusie i galopie; każda lekcja poprzedzona jest wykładem, by lepiej zrozumieć cel lekcji. (Łącznie z programem podstawowym 13 h lekcyjnych w siodle).

- **FUN HORSE (samodzielny kłus)** dla osób samodzielnie poruszających się w stępie i kłusie; (Łącznie z programem podstawowym 13 h lekcyjnych w siodle).

UWAGA: Jeżeli, po zweryfikowaniu zaawansowania jeździeckiego obozowicza, uczestnik nie będzie miał wystarczających umiejętności,

zostanie on automatycznie przypisany do innego pakietu szkoleniowego.

Przykładowy program dnia

- Przydział koni do opieki oraz pielęgnacji,
- Szkolenia w dobieraniu sprzętu dla jeźdźcy i konia, Konkursy piękności koni, konkurs o "Złotą podkowę" - parkury z przeszkodami,
- Zajęcia dla początkujących i zaawansowanych,
- Strefa wellbeing i SPA - zajęcia dla chętnych, podczas których doświadczymy rytuałów SPA, kąpieli ziołowych itp. zadbamy o duszę i ciało...

Dodatkowo zajęcia:

- Wycieczka nad morze do Łeby z plażowaniem.
- animacyjne, survivalowe, artystyczno-plastyczne, integracyjne, „Talent show”, „Disco Animacje”,
- ognisko integracyjne i inne atrakcje dla dzieci dostosowane do ich wieku.

UWAGA:

- Obowiązkowo należy zapoznać się z Regulaminem Kolonii oraz Regulaminem Stajni Pałac Runowo
- BEZPŁATNIE zapewniamy atestowane kaski jeździeckie, kamizelki ochronne oraz materiały szkoleniowe.
- Stajnia oraz organizator zastrzegają sobie prawo modyfikacji programu w zależności od warunków atmosferycznych, umiejętności uczestników oraz stanu ich zdrowia oraz sytuacji związanej z COVID 19 itp.
- Podczas kolonii i obozów odpoczywamy od mediów! Telefony komórkowe są deponowane u wychowawców kolonijnych i wydawane 2x dziennie w wyznaczonym czasie, tel. do ośrodka 59/8115149. Z dziećmi i wychowawcami można kontaktować się w czasie ciszy poobiedniej i po kolacji - 13:30 - 14:30; 18.30 19.30.

Programy fakultatywne

FUN HORSE (samodzielny kłus)

Dla osób samodzielnie poruszających się w stępie i kłusie; program obejmuje: lekcje udoskalające doświadczenia jeźdźcy, kłus ćwiczebny i angielizowany, naukę galopu, jazda na crossie, treningi ujeżdżeniowe, ćwiczenia na drągach, jazda na oklep, każda lekcja poprzedzona jest wykładem, by lepiej zrozumieć cel lekcji. (Łącznie z programem podstawowym 13 h lekcyjnych w siodle

Konna sesja fotograficzna

Konna sesja zdjęciowa w plenerze. Zdjęcia udostępniamy na dydkowanym serwerze. (10 zdjęć)

Lazy Horses (dla początkujących)

Pakiet dla osób rozpoczynających swoją przygodę z jeździectwem lub poruszających się samodzielnie tylko w stępie; program obejmuje rozszerzone zajęcia praktyczne z końmi, zabawy na łące połączone z nauką podstaw metod Naturalnych, zajęcia z trawkowania, podstaw woltyżerki oraz rozszerzone zajęcia z pielęgnacji (Pakiet dodatkowych 5h lekcyjnych ponad programem podstawowym

MAXI HORSE (samodzielny kłus i galop)

Rozszerzenie obozu konnego dla osób poruszających się w stępie, kłusie i galopie; program obejmuje: lekcje udoskalające doświadczenia jeźdźcy, jazda na oklep, jazda na crossie, treningi ujeżdżeniowe: prawidłowe wyjeżdżanie zakrętów, wolty, ustępowania od łydki i wiele innych figur na ujeżdżalni, wyjazdy w teren, ćwiczenia na drągach i cavaletti, każda lekcja poprzedzona jest wykładem, by lepiej zrozumieć cel lekcji. (Łącznie z programem podstawowym 13 h lekcyjnych w siodle).

Pakiet Amazonki

Komplet kultowych gadżetów - brelok, czapka oraz bluza z nadrukiem, idealne dla każdej miłośniczki koni.

SPORT HORSE (min. na poziomie BOJ)

Rozszerzenie obozu jeździeckiego dla osób poruszających się swobodnie w stępie, kłusie i galopie; program obejmuje: lekcje udoskalające doświadczenia jeźdźcy, jazda na oklep, jazda na crossie, treningi skokowe: ćwiczenia na drągach i cavaletti, podstawy oraz udoskalenie skoków (małe parkury); treningi ujeżdżeniowe: prawidłowe wyjeżdżanie zakrętów, wolty, rzucie z ręki, ustępowania od łydki i wiele innych figur na ujeżdżalni (w tym krótki program ujeżdżeniowy); wyjazdy w teren, każda lekcja poprzedzona jest wykładem, by lepiej zrozumieć cel lekcji.

Obóz będzie zakończony zawodami w skokach przez przeszkody o złotą podkowę lub egzaminem na Brązową lub Srebrną Odznakę

Jeździecką przy min.4 os na dany turnus (Łącznie z programem podstawowym 17h lekcyjnych w siodle).

Zamawiam - dieta bezglutenowa, bezlaktozowa.

Prosimy podać rodzaj diety.

Zamawiam - dieta wegetariańska.

ZERO inflacji - gwarancja niezmienności ceny.

Gwarancja niezmienności ceny bez względu na zmiany kosztów paliwa lub innych źródeł zasilania, podatków lub opłat od usług turystycznych, kursu walut.

Zakwaterowanie i wyżywienie:

Ośrodek kolonijno-wypoczynkowy "Pałac pod Bocianim Gniazdem" w Runowie to XVIII wieczny pałac wraz z kompleksem wypoczynkowym. Na terenie 5 hektarów goście mogą korzystać z przypałacowego parku z fontanną i ślizgami wodnymi, boisko do siatkówki, koszykówki, piłki nożnej i rugby, „runowskiej plaży” i basenu - piaszczyste boisko wraz z terenem rekreacyjnym, placów zabaw (w tym wioska indiańska, traperska osada), strzelnicy, wiat zajęciowych, ścianki wspinaczkowej, parku linowego, siłowni zewnętrznej, oraz kompleksu jeździeckiego. Ponadto dzieci mogą korzystać z terenów rekreacyjno-sportowych Sołectwa Runowo, wiaty zajęciowej oraz profesjonalnego boiska piłkarskiego i placów zabaw.

W razie niepogody dysponujemy 1000 m kw pod dachem: halą 600 m2, w której znajduje się duża ścianka wspinaczkowa 5x5 m, plac jeździecki i odbywają się zajęcia animacyjne; Wiatą Indiańską 200 m2; Wiatą zajęciową 200 m2 wyposażoną w stoły na warsztaty lub zajęcia

lekcyjne; oraz dużymi namiotami świetlicowymi ze stołami do gier i rzutkami. Dzięki temu, mimo złej pogody możemy realizować program zarówno dla dzieci młodszych jak i starszych.

Zakwaterowanie w domkach - Kompleks pięciu drewnianych domków znajduje się 150 m od pałacu obok „runowskiej plaży”, piaszczystego boiska wraz z placem zabaw. Wyposażono je w 4 - 5 łózek, szafę, szafki i stolik. Każdy ma własną łazienkę oraz werandę skierowaną na nasłonecznione południe oraz plac apelowy.

Na terenie ośrodka mieści się także Pałac, w którym znajduje się: duża i stylowa sala jadalna; hol z zabytkowym kominkiem; weranda - sala zajęciowa i gabinet lekarski.

Strefa Spa & Wellbing - dostęp do gorącej balii z kąpielami solankowymi i ziołowymi, basenu oraz siłowni zewnętrznych. Strefy relaksu, Zajęcia zorganizowane dla chętnych.

Wyżywienie All - Inclusive (w stylowej i klimatyzowanej jadalni, serwowane są dania kuchni polskiej i europejskiej): śniadanie, obiad, podwieczorek, kolacja, (Tu zawsze będziesz mógł przyjść po dokładkę i gorącą herbatę !!!) Zdrowe przekąski (warzywa, owoce, domowe wypieki i inne pyszności) z własnego ogródka stały dostęp do napojów zimnych i ciepłych (prosimy o przygotowanie własnych bidonów), suchy prowiant na drogę (przy transporcie). Pobyt rozpoczynamy kolacją, kończymy śniadaniem. Możliwość zgłoszenia diety wegetariańskiej, bezglutenowej i innych (koniecznie należy zgłosić to przy formularzu rezerwacyjnym).

Terminy i ceny:

01OJCZ/24	23.06.2024 - 02.07.2024	3798.00 PLN
<i>zakwaterowanie pałac / domek, dojazd własny</i>		
02OJCZ/24	03.07.2024 - 12.07.2024	3798.00 PLN
<i>zakwaterowanie pałac / domek, dojazd własny</i>		
03OJCZ/24	13.07.2024 - 22.07.2024	3798.00 PLN
<i>zakwaterowanie pałac / domek, dojazd własny</i>		
04OJCZ/24	23.07.2024 - 01.08.2024	3798.00 PLN
<i>zakwaterowanie pałac / domek, dojazd własny</i>		
05OJCZ/24	02.08.2024 - 11.08.2024	3798.00 PLN
<i>zakwaterowanie pałac / domek, dojazd własny</i>		
06OJCZ/24	12.08.2024 - 21.08.2024	3798.00 PLN
<i>zakwaterowanie pałac / domek, dojazd własny</i>		
07OJCZ/24	22.08.2024 - 31.08.2024	3798.00 PLN
<i>zakwaterowanie pałac / domek, dojazd własny</i>		

CENA ZAWIERA:

- Zakwaterowanie: Domek 4-5 os z klimatyzacją.
- Wyżywienie — all inclusive: śniadanie, obiad, kolacja + podwieczorek + zdrowe przekąski, dostęp do wody lub napojów (potrzebny własny bidon). Pobyty rozpoczynamy kolacją, kończymy śniadaniem.
- Opiekę wychowawców-instruktorów (kadra instruktorska Polskiego Związku Jeździeckiego, instruktorzy sportu i trenerzy, Instruktorzy Rekreacji Ruchowej, Zawodnicy Klubu Jeździeckiego oraz pasjonaci i prawdziwi przyjaciele zwierząt — fachowcy z uprawnieniami i doświadczeniem w pracy z dziećmi). Całodobowa opieka medyczna, lekarz pod telefonem.
- Realizacja zajęć tematycznych i bloków jeździeckich zgodnie z programem oferty. Min. 36h lekcyjnych zajęć w Stajni (zajęcia praktyczne, zajęcia teoretyczne, zajęcia w siodle, warsztaty z kowalem oraz zajęcia z pielęgnacji i żywienia koni, w tym: w programie podstawowym 8h lekcyjnych w siodle. Realizacja podstawowego lub rozszerzonego programu jeździeckiego dostosowywanego do indywidualnych umiejętności i potrzeb uczestników (grupy od 2-5 os).
- Materiały dydaktyczne, warsztatowe i rekwizyty potrzebne do zajęć; dostęp do biblioteczki konnej (ponad 200 fachowych książek oraz gazet jeździeckich z całego świata).
- Jednodniową wycieczkę do Łeby z plażowaniem.
- Możliwość zdania na odznakę PZJ Jeźdź Konno lub Jeźdź Konno w Stajni Pałac Runowo - egzamin i odznaka gratis.
- Na zajęcia zapewniamy BEZPŁATNIE atestowane kaski jeździeckie oraz kamizelki ochronne. Kamizelka jest nieodpłatnie wypożyczana przez ośrodek, stanowi podstawowe i obowiązkowe wyposażenie uczestnika obozu.
- Ubezpieczenie: NNW sport (20.000 zł).
- Składka do Turystycznego Funduszu Gwarancyjnego wynosi 2 zł, a do Turystycznego Funduszu Pomocowego 2 zł.

PROGRAMY I KOSZTY DODATKOWE (dla chętnych, o ile nie zaznaczono inaczej):

- Dojazd na miejsce autokarem - patrz zakładka transport.

PROGRAMY DODATKOWE:

- SPORT HORSE (min. na poziomie BOJ) - 750 zł.
- MAXI HORSE (samodzielny kłus i galop) - 400 zł.
- FUN HORSE (samodzielny kłus) - 400 zł.
- LAZY HORSE (dla początkujących) - 200 zł.

Jeżeli po zweryfikowaniu umiejętności uczestnik nie będzie miał wystarczających umiejętności, zostanie on automatycznie przypisany do innego pakietu szkoleniowego.

- Konna sesja fotograficzna - profesjonalna konna sesja zdjęciowa w plenerze, uczestnik dostaje magnes, pamiątkowy kubek, i płytę ze zdjęciami - 100 zł.
- Pakiet Amazonki - komplet kultowych gadżetów: brelok, czapka oraz bluza z nadrukiem Konie Moim Życiem. Idealne dla każdej miłośniczki koni - 200 zł.

Transport:

Dojazd własny