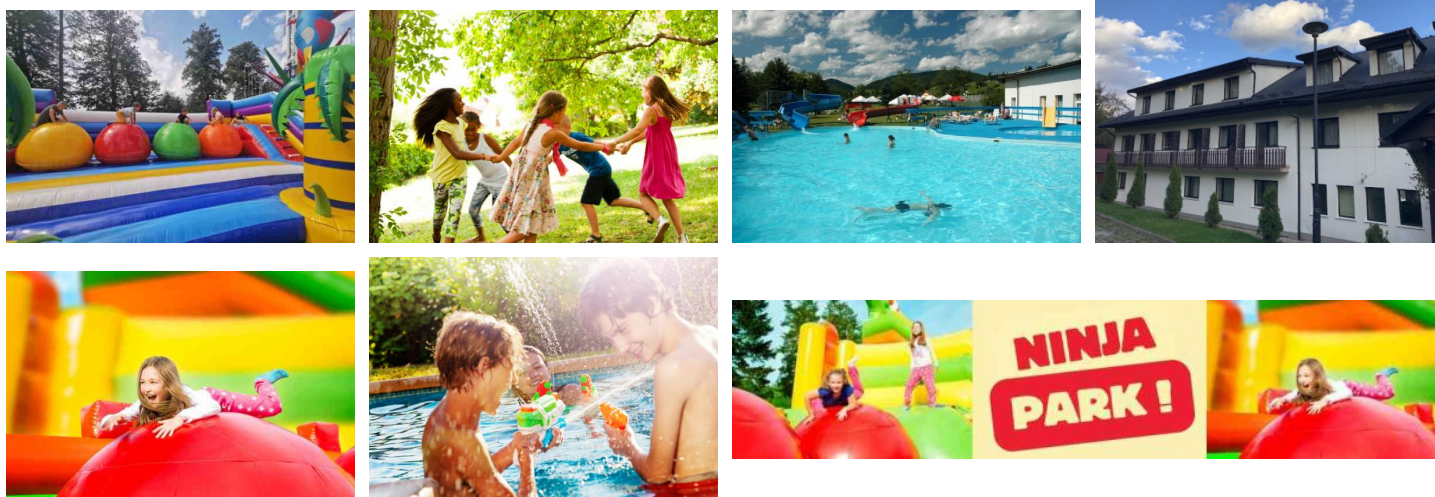


## MUSZYNA NINJA WARRIOR, wiek: 7 - 13 lat



Zapraszamy na kolonię dla spragnionych wyzwań i emocji! Bo może są wśród Was tacy, którzy wcale nie chcą odpoczywać podczas wakacji? Moce, które w Was drzemią powinny zostać uwolnione? Chcecie spróbować swoich sił, wspinać się, skakać, biegać i rywalizować? Niech moc będzie z Wami! Jeśli macie ochotę na wakacje pełne emocji, zabawy, przygód – ten program jest dla Was! W zaprzyjaźnionym ośrodku czeka na Was **MIASTEczKO WODNE** z basenami ze zjeżdżalniami i do nauki pływania, brodzikiem i ścieżką zdrowia.

**Warto również odwiedzić Miszkolc-Tapolca na Węgrzech – kąpielisko termalne w jaskiniach, fenomen na skalę światową!**  
**Oprócz kąpeli w jaskiniach kąpielisko posiada także część zewnętrzną o charakterze Aquaparku. Albo może dasz się porwać do Energylandii?**

### Program:

Jedyny NINJA PARK w tej części Polski będzie do Waszej dyspozycji. Park dmuchańców, z atrakcjami składającymi się na około 40 metrów tor przeszkód będzie tego lata Waszym placem zabaw, a w nim:

- **Ninja Wipe OUT** - "wymieć" konkurenta, pokonując go na naszym różnorodnym torze przeszkód. Wymagane aktywności: bieg, wspinać się, skok przez i między przeszkodami.
- **Ninja Parkour Kule** - co prawda nie skaczemy po dachach, ale do tego przygotowujemy ;) . Do pokonania uczestnicy mają 4 ogromne kule, każda ponad 2 metry średnicy. Można je pokonać przeskakując, przechodząc na czworaka. Technika jest dowolna, liczy się kreatywność.
- **Ninja Skok** - skok z wysokości około 2,5 metra, a lądowanie na miękkiej dmuchanej poduszce.
- **Ninja Bieg** - każdy ninja musi trenować bieganie w każdych warunkach. Małoletni ninja rywalizują przypięci do elastycznej liny, która stawia opór. Biegnij dalej niż przeciwnik i oznacz miejsce, do którego możesz dotrzeć.
- **Ninja Ring** - 2 wojowników Ninja w starciu 1 na 1. Spokojnie! Ninja uzbrojeni są w dmuchane miecze. Wygrywa ten, który strąci przeciwnika z podestu.
- **Piłkarskie Rodeo** - tu zadaniem uczestników jest jak najdłużej utrzymać się na wielkim, dmuchanym piłkarskim bucie.
- **Zjeżdżalnia** - wiadomo, o co chodzi ;)
- **Mini Park** - skakańce dla najmłodszych.

Zajęcia w Ninja Parku to **8 godzin** na dmuchańcach i **4 godziny** treningowe na terenie ośrodka pod opieką trenerów sportu.

### A w międzyczasie:

- **Wycieczka do Krynicy** - perełki polskich uzdrowisk. Wjedziemy na Górę Parkową pierwszą w Polsce koleją linowo-terenową, przejdziemy ścieżkami rozległego Parku Zdrojowego. Dla chętnych i odważnych zjazdy gawitacyjne Rajskimi Zjeżdżalniami lub na Zjeżdżalni Pontonowej. Dla najmłodszych - spokojna fala o łagodnych skrętach (dodatkowo płatne). Do tego retro rowery lub muzyczna lawka oraz wystawa "Wehikuł czasu". Pospacerujemy słynnym krynickim deptakiem, a na koniec poznamy smak wód mineralnych w ogromnej pijalni wody.
- **Ogrody Sensoryczne** - największe w kraju Ogrody Zmysłów, w których różnorodność roślin ozdobnych i drzewek owocowych przeplata się z pięknem otaczających je gór. Urokliwie położony teren to wizytówka Muszyny - tu odpoczynek połączymy z edukacją. Dostępne są strefy: zdrowia, zapachu, dźwięku, smaku, wzroku oraz baśni i legend o Muszynie.
- **Ogrody Magiczne** - to kolejna przyrodnicza atrakcja w Muszynie, która przyciąga co roku rzesze turystów. Ogrody stworzone zostały na wzór antycznych ogrodów greckich, a podziwiać w nich można również wiele egzotycznych ptaków oraz ukochane przez wszystkich alpaki.
- **A może....** Największa w Polsce mofeta. Bulgotka, Zatajone i Dychawka? Czym są tajemnicze mofety? Spacerkiem, spacerkiem...

- **Pijalnia wód leczniczych „Antoni”** – wody bogate w magnez oraz inne pierwiastki pozytywnie oddziałują na przemianę materii i układ trawienny. Ale to nie jedyne źródło zdrowej wody w Muszynie – czy odnajdziemy wszystkie?
- **Dla chętnych, aktywnych i ciekawych** – zdobywamy Górę Malnik z najpiękniejszym widokiem na Beskidy i Tatry.
- **Tężnia solankowa** – co to takiego?
- **Dodatkowo dla chętnych:** baseny termalne na Węgrzech, Energylandia, program Active Max lub Paintball Gel Blaster.

#### PONADTO:

- **Kąpiele w basenie na terenie ośrodka.**
- **Kodeks Ninja, Rywalizacja klanów Ninja.**
- **Tworzenie opasek Ninja.**
- **Rozgrywki ping-pongowe,** korzystanie z boisk sportowych.
- **Ognisko z kielbaskami.**
- **Gry sportowe** - siatkówka, koszykówka, ping-pong, frisbee, ringo i limbo !
- **Zabawy integracyjne.** Mini olimpiada kolonijna.

(opis programu zawiera przykładowe zajęcia)

**OPINIE uczestników - TO NOWOŚĆ W NASZEJ OFERCIE, LICZYMY NA WASZE ZADOWOLENIE, KTÓRYM BĘDIEMY MOGLI SIĘ Z WAMI PODZIELIĆ W KOLEJNYM ROKU :) ZAPRASZAMY!**

#### UWAGA:

**Prosimy o wybór tylko jednej wycieczki całonocnej z programu fakultatywnego ze względu na ograniczony czas realizacji podstawowego programu kolonii / obozu.**

#### Programy fakultatywne

Deklaruję chęć uczestnictwa w wycieczce na Węgry (konieczny paszport lub dowód osobisty).

*Miskolc-Tapolca na Węgrzech to kąpielisko termalne w jaskiniach, fenomen na skalę światową. Baseny w skalnych grotach, ponad 700 metrów podziemnych korytarzy zapewniających niecodzienne wrażenia z kąpeli w pięknie oświetlonych komorach, ciepłe źródła wypływające z głębi ziemi. Uruchamiana jest również "dzika rzeka". Oprócz kąpeli w jaskiniach kąpielisko posiada także część zewnętrzną o charakterze Aquaparku. Warto odwiedzić to niezwykle miejsce! Po drodze zatrzymamy się też na krótki spacer po Koszycach na Słowacji (jeśli czas na to pozwoli).*

#### ENERGYLANDIA.

*To pierwszy w Polsce "Rodzinny Park Rozrywki" z prawdziwego zdarzenia. Oferta rozrywki jest bardzo bogata i każdy może znaleźć stosowne atrakcje dla siebie. Do dyspozycji jest "Strefa dziecięca - Bajkolandia" i "Strefa rodzinna". Najwięcej emocji budzi jednak "Strefa ekstremalna", gdzie do dyspozycji żadnych mocnych wrażeń jest aktualnie 10 "piekielnych machin". Są tu także 4 gigantyczne rollercoastery (Mayan, Formuła, Speed - najwyższy i najszybszy wodny Roller Coaster na świecie oraz Hyperion - druga najwyższa i druga najszybsza stalowa kolejka górską w Europie). W 2019 r. otwarto Smoczy Gród z 5 atrakcjami, w tym najwyższą i najszybszą na świecie drewnianą kolejką górską Zadra. Oj, będzie się działo! Uwaga: Na atrakcjach obowiązuje ściśle określony zakres dolnej i górnej granicy wzrostu. Jest to warunek konieczny do zachowania bezpieczeństwa. Zakres ten wskazany jest przy poszczególnych atrakcjach.*

Laboratorium gadżetu.

*Przygotowanie spersonalizowanych gadżetów: - zdobienie kubków ceramicznych - stworzenie własnego breloka do kluczy - malowanie tekstyliów - torba bawełniana, koszulka\* - używać będziemy specjalnych farb do tkanin. Czekaj na Ciebie duży wybór gotowych szablonów! Zapewniamy produkty (torba, kubek) oraz materiały do tworzenia gadżetów. \*Ze względu na różną rozmiarówkę prosimy, by uczestnicy przywieźli ze sobą swoje koszulki.*

Paintball Gel Blaster.

*Gel Blaster - 1000 kulek /45 minut +15 minut szkolenie. Absolutna nowość i alternatywa dla paintballa klasycznego, kierowana do najmłodszych. Gracze wyposażeni są w karabiny naładowane żelowymi kulkami wykonanymi z nietoksycznego hydrogelu, łatwo rozbijają się na celu. Gel Blastery stanowią przyjazną człowiekowi i środowisku rozrywkę. Gelllets (kulki żelowe) szybko ulegają biodegradacji, ponieważ są wypełnione wodą nie farbują, są zupełnie neutralne dla otoczenia. Scenariusz i przebieg gry wygląda podobnie jak przy paintballu klasycznym, jednak dla uatrakcyjnienia gry, każda z drużyn dostaje po 1 wodnym granacie, który można wykorzystać jako strategiczny element zaskoczenia lub element odwracający uwagę przeciwnika. Kulki żelowe są bezpieczne dla graczy. Broń jest atestowana. Dbamy o bezpieczeństwo uczestników, uczulając ich na zakaz celowania w górne partie ciała przeciwników. Od uczestników wymagamy założenia kasków, okularów ochronnych oraz ochraniaczy. Zajęcia prowadzi doświadczona kadra dbająca o przestrzeganie przez uczestników zasad bezpieczeństwa co sprawia, że gra jest w 100 % bezpieczna.*

Pakiet Modele RC.

*Niezwykle atrakcyjne zajęcia polegające na nauce obsługi różnych modeli maszyn zdalnie sterowanych radiowo. W skład zajęć wchodzi: Wyścigi samochodami 4x4 w skali 1:8 (ponad 50cm długości) na dużym, specjalnie przygotowanym torze ze skoczniami.*

*Wykorzystujemy modele typu truggy, np. Carson. Wyzwanie Off-Road, podczas którego specjalne przystosowane pojazdy (zwane crawlerami) pokonywać będą przeróżne przeszkody, wzniesienia, kamienne góry, schody, itp. Pojedynek Robotów - bitwa między robotami ROBO MASTER S1 strzelającymi do siebie promieniami laserowymi lub kulkami typu ASG Maszyny toczą bój na specjalnie przygotowanym polu bitwy. Zajęcia podzielone są na bloki tematyczne, każdy po 60 min.*

Program dodatkowy ACTIVE MAX.

\*Rowery - wycieczka rowerowa z instruktorem i wychowawcą ścieżkami rowerowymi po okolicy Muszyny. Trasa dostosowana do możliwości i stopnia zaawansowania grupy. Sport, widoki i przyjazna atmosfera! \*Archery - łucznictwo bojowe, w którym łączymy sport - łucznictwo z elementami rywalizacji podobnej do paintballa. Zajęcia mają przebieg podobny do „klasycznego łucznictwa”, dodatkiem jest pojedynek łuczniczy. W jego trakcie uczestnicy dzielą się na dwie drużyny i rywalizują ze sobą na specjalnie przygotowanym polu używając luków z strzałami piankowymi. Dla bezpieczeństwa rozgrywki, uczestnicy zakładają kaski ochronne. \*Survival- zajęcia w formie interaktywnej gry prowadzonej podczas pieszej wycieczki. Zdobędziecie wiedzę i umiejętności potrzebne do poradzenia sobie w trudnych sytuacjach. Na uczestników czeka szereg zadań do wykonania: budowa tratwy, oczyszczenie wody, rozpalenie ogniska...Praktyka z zakresu terenoznawstwa uzupełni Waszą wiedzę.

Upominek - plecak

[plecak](#)

Upominek - ręcznik

[ręcznik](#)

Zamawiam - dieta bezmleczna.

Zamawiam - dieta wegańska.

Zamawiam - dieta wegetariańska.

ZERO inflacji - gwarancja niezmienności ceny.

Gwarancja niezmienności ceny bez względu na zmiany kosztów paliwa lub innych źródeł zasilania, podatków lub opłat od usług turystycznych, kursu walut.

## Zakwaterowanie i wyżywienie:

**MUSZYNA** to znane uzdrowisko w Beskidzie Sądeckim, niedaleko Krynicy Górskiej, na pograniczu polsko-słowackim w dolinie Popradu. Górski, lecz łagodny klimat, czyste powietrze oraz atrakcyjny ośrodek, w którym mieszkamy są gwarancją wspaniałego wypoczynku. Okolice zachęcają do wędrówek połączonych ze zwiedzaniem ciekawych miejsc: Ogrodu Zmysłów, Parku Figur Kwiatowych, ruin średniowiecznego zamku na wzgórzu nad miastem, źródeł wód mineralnych bijących wprost z ziemi.

**Dom Wczasowy SZCZYT** - to obiekt położony na wzgórzu ponad 500 m.n.p.m, z którego rozciągają się ciekawe widoki na miasto Muszynę oraz okalające pasma górskie. U podnóża wzniesienia przepływa potok Szczawnik, wzdłuż którego znajduje się Park Zdrojowy Baszta. W bezpośrednim sąsiedztwie DW Szczyt znajdują się piękne lasy, które zapraszają na piesze wycieczki m.in. w 15 min. można dotrzeć do rezerwatu przyrody Las Lipowy. Na sąsiednim wzgórzu można podziwiać ruiny zamku muszyńskiego.

Zakwaterowanie w pokojach 3-4-5-osobowych, wyposażonych w łazienkę oraz dostęp do telewizji naziemnej. Na terenie ośrodka znajduje się stołówka, gdzie oferowane jest całodzienne wyżywienie.

## Terminy i ceny:

|                  |                         |             |
|------------------|-------------------------|-------------|
| <b>01MNCZ/24</b> | 03.07.2024 - 12.07.2024 | 2799.00 PLN |
| <b>03MNCZ/24</b> | 23.07.2024 - 01.08.2024 | 2799.00 PLN |

## CENA ZAWIERA:

- Zakwaterowanie i wyżywienie (4 posiłki dziennie-śniadanie, obiad, podwieczorek, kolacja), pierwszy posiłek - kolacja, ostatni - śniadanie + suchy prowiant na drogę powrotną.
  - Program rekreacyjno-zabawowy wg opisu.
  - Opiekę wychowawców, ratownika, opiekę medyczną.
  - Ubezpieczenie SIGNAL IDUNA TU S.A.: NNW (do 5000 zł).
  - Składka do Turystycznego Funduszu Gwarancyjnego wynosi 2 zł, a do Turystycznego Funduszu Pomocowego 2 zł.
- PROGRAM "GWARANCJA AKLIMATYZACJI"** - Jeśli dziecko wyjedzie na kolonie pierwszy raz i nie zaaklimatyzuje się, przez co będą Państwo zmuszeni odebrać je wcześniej - niewykorzystane dni nie przepadają! Będą mogli Państwo wykorzystać te dni w dowolnym, następnym terminie kolonii, również za rok!

## PROGRAMY I KOSZTY DODATKOWE (dla chętnych, o ile nie zaznaczono inaczej):

- Dojazd na miejsce autokarem (patrz zakładka transport).
- Programy i świadczenia fakultatywne.

## Transport:

Częstochowa, Gdańsk, Katowice, Kielce, Kraków, Lublin, Łódź, Opole, Piotrków Trybunalski, Poznań, Radom, Warszawa, Wrocław, Z dojazdem własnym.