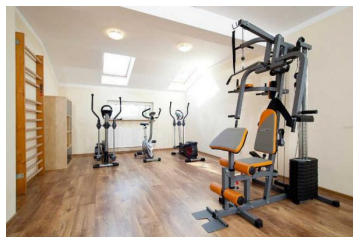


## LIGHT'OWY OBÓZ, wiek: 13 - 18 lat



Darłówek to dynamicznie rozwijająca się nadmorska część Królewskiego Miasta Darłowa, stolicy Wybrzeża Środkowego. Wspaniały mikroklimat, piękne widoki, czysta plaża i wiele atrakcji średniowiecznego miasta Darłowo przyciągają co roku tysiące turystów.

W Darłówku warto zobaczyć panoramę z latarni morskiej, przejść się nabrzeżem portowym, popłynąć tramwajem wodnym do Darłowa, przepłynąć unikatowym rozsuwanym mostem na plażę po drugiej stronie kanału portowego, zrelaksować w Parku Wodnym. Całe Darłówek objęte jest obszarem chronionego krajobrazu Koszalińskiego Pasa Nadmorskiego, chroniona jest również rzeka Wieprza płynąca kanałem portowym. W samym Darłowie warto zajrzeć do pamiętającego czasy wikingów Zamku Książąt Pomorskich i przejść po starym mieście. Co roku w lipcu odbywa się w Darłówku Międzynarodowy Zlot Historycznych Pojazdów Wojskowych oraz wiele imprez rozrywkowych.

Obozowiczu, czy chciałbyś spędzić wakacje z rówieśnikami robiąc to, na co masz największą ochotę? Marzysz o tym, by na obozie mieć do dyspozycji wiele atrakcji, jednocześnie nie musząc trzymać się sztywnych programów?! Twórz własny scenariusz obozu i baw się tak, jak lubisz!!!

### Program:

- **WYPRAWA DO ELEKTROWNI WIATROWEJ** - przyjrzymy się z bliska najwyższym w tej części Europy wiatrakom i dowiemy się jak funkcjonują generatory prądu i farma wiatrowa.
- **KRĘGIELNIA** - obozowa rywalizacja, tutaj liczy się precyzja. Sprawdź, czy jesteś w stanie ograć kolegów! Turniej na profesjonalnej kręgielni.
- **PARK WODNY „JAN”** - regeneracja sił i szaleństwo wodne w basenach wypełnionych wodą morską, korzystanie z atrakcji: zjeżdżalnie, ślizgawki, dzika rzeka oraz jacuzzi.
- **WYCIEZKA DO DARŁOWA** - rejs tramwajem wodnym „Księżna Zofia”, podczas którego zobaczymy 5-cio kilometrowe nadbrzeża kanału i portu morskiego i słynny, rozsuwany most, odwiedzimy Starówkę, a także zwiedzimy Zamek Książąt Pomorskich z „Izbą Tortur Czarownic”.
- **FESTIWAL KOLORÓW** - czyli dobra zabawa w gronie rówieśników. Podczas tego dnia uczestnicy zostaną podzieleni na grupy - będą mieli do zrealizowania przeróżne zadania wymagające współpracy grupowej, pomysłowości i kreatywności - zwycięski zespół otrzyma nagrodę! Na zakończenie czeka Was istne szaleństwo kolorów - wyrzut różnokolorowego proszku w niebo oraz parada przez Darłówek!!!
- **UCZESTNICTWO W CYKLICZNYCH IMPREZACH** o charakterze rozrywkowym, kulturalnym, bądź sportowym tj. DNI DARŁOWA, MIĘDZYNARODOWY ZLOT HISTORYCZNYCH POJAZDÓW WOJSKOWYCH, REGGAENWALDE FESTIWAL, REGATY ŻEGLARSKIE itp.
- **ZWIEDZANIE BATERII SCHWERIN** - pozostałości baterii przeciwlotniczej i zaporowej "Schwerin" to ciekawy i spory kompleks bunkrów. Znajdują się tu 4 działobitnie (żelbetowe podstawy dla armat), dwukondygnacyjny schron dowodzenia i dalmierza z częścią podziemną z pomieszczeniami socjalno-kozarowymi dla artylerzystów (np. umywalka, latryna, trzy sypialnie żołnierskie z zachowanymi hakami i zawiasami, na których zawieszono były na łańcuchach prycze). Można też tu zobaczyć pozostałości po wyposażeniu (fragmenty ceramiki, szafkę żołnierską, łuski itp.). Bunkier techniczny zawiera m.in. kotłownię, pomieszczenie, w którym znajdowała się rozdzielnia prądu, izbę do opatrywania rannych żołnierzy (izba chorych).
- **SKIMBOARDING** - nauczymy się razem ślizgać po falach na specjalnej desce. Równowaga, zwinność i trochę odwagi wystarczą, by ślizgać się po powierzchni wody.
- **KORZYSTANIE Z SIŁOWNI** na terenie ośrodka. Zajęcia w ośrodkowej siłowni wyposażonej w drabinki, hantle, orbiter, rowerki, mini atlas. Będzie rozgrzewka, próby kondycyjne i trening.
- **PLAŻA SŁOŃCE i KĄPIELE BEZ LIMITU** - odpoczynek na plaży, kąpiele wodne pod opieką ratownika, piłka plażowa. Ogniska, dyskoteki.
- **DARŁÓWKO** - zwiedzanie portu, latarni morskiej, nadbrzeża.

## Programy fakultatywne

Archertag.

Zabawa podobna do paintballa / lasertaga, ale z wykorzystaniem łuków! To nowa dyscyplina sportu - rozgrywki drużynowe pomiędzy dmuchanymi przeszkodami, polegające na eliminacji przeciwników za pomocą bezpiecznych strzał z piankową konstrukcją. Ta gra łączy w sobie paintball`a, grę w dwa ognie oraz konkurs łuczniczy!

Dieta bezglutenowa, wegańska.

Pakiet Aktywny.

**PAINTBALL** - zabawa dla wszystkich, którzy chcą poznać tę dyscyplinę sportu, chcą nauczyć się taktyki i strategii w różnych scenariuszach paintballowych, a przede wszystkim dobrze się bawić (3 godz. gry, do wykorzystania po 200 kulek/osobę). **TECHNIKI LINOWE** - wiązanie przydatnych węzłów i zakładanie stanowisk linowych, konstruowanie i pokonywanie mostów linowych. **GRY SURVIVALOWE** - „Tory przeszkód nie do zdobycia”!

Park Edukacji Leonardia.

Nieważne, ile masz lat, tutaj każdy znajdzie coś dla siebie! W „Parku Gier” czeka na Ciebie około 100 różnych gier drewnianych z całego świata, np. balanser, rapido, flipper... W „Pracowni Leonarda” znajdziesz interaktywne modele oparte na wynalazkach Leonarda da Vinci - spróbuj je zbudować ze swoją grupą! Na „Placu Strzelniczym” można znaleźć kusze i kilka rodzajów katapult o różnym stopniu trudności. Nie będziesz się nudzić!

Rejs statkiem.

Wioska Hobbitów.

Wstęp do Parku Wodnego - ok. 22 zł/h.

## Zakwaterowanie i wyżywienie:

OW DIUNA2 to obiekt o bardzo dobrym standardzie, znajdujący się we wschodniej części Darłówka, nad samym morzem, przy wejściu na plażę. Niedaleko stąd zarówno do Aquaparku, jak i do centrum miejscowości przy kanale portowym, ze słynnym rozsuwanym mostem. Ośrodek oferuje pokoje 2,3,4 osobowe z łazienkami i TV. Na terenie bogata infrastruktura wypoczynkowo-sportowa: boiska do piłki nożnej i plażowej siatkowej, liczne świetlice i sale ze sprzętem audiowizualnym, plac zabaw, kawiarenka i nowoczesna stolówka, stół ping-pongowy, miejsce na ognisko i do grillowania. W ośrodku możliwa jest dieta bezglutenowa.

## Terminy i ceny:

<b>03DLCZ/21</b>	19.07.2021 - 29.07.2021	2049.00 PLN
<b>04DLCZ/21</b>	30.07.2021 - 09.08.2021	2049.00 PLN
<b>05DLCZ/21</b>	10.08.2021 - 20.08.2021	2199.00 PLN

## CENA ZAWIERA:

- Zakwaterowanie i wyżywienie (3 posiłki dziennie + deser), śniadania w formie bufetu. Pierwszy posiłek: ciepła kolacja, ostatni: śniadanie + suchy prowiant.
- Program rekreacyjno-sportowy wg opisu.
- Opiekę wychowawczą, ratowniczą i medyczną.
- Ubezpieczenie UNIQA TU S.A.: NNW (do 5000 zł).
- Składka do Turystycznego Funduszu Gwarancyjnego wynosi 2 zł, a do Turystycznego Funduszu Pomocowego 2 zł.

## PROGRAMY I KOSZTY DODATKOWE (dla chętnych, o ile nie zaznaczono inaczej):

- Dojazd na miejsce autokarem (patrz zakładka transport).
- Programy i świadczenia fakultatywne.
- Płatne na miejscu:
  - Bilard, piłkarzyki, cymbergaje - ok. 2 zł/gr.

## Transport:

dojazd własny, Elbląg, Gdańsk, Katowice, Kielce, Kraków, Kutno/A1, Leszno, Lublin, Łódź, Mława, Ostróda, Piła, Poznań, Radom, Toruń/A1, Warszawa, Włocławek/A1, Wrocław