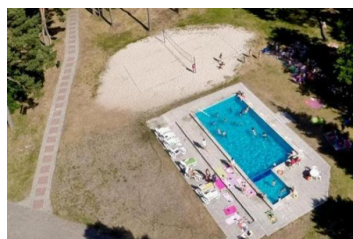


MRZEŻYNO - NADMORSKI FUN, wiek: 7 - 12 lat



MRZEŻYNO - jedno z najbardziej malowniczych kąpielisk Pomorza Zachodniego, położone 18 km od Kołobrzegu u ujścia rzeki Regi do Bałtyku, nad brzegiem morza i otoczone sosnowymi lasami. Czyste, szerokie i piaszczyste plaże nagrodzone prestiżowym znakiem "**Błękitna flaga**". Specyficzny mikroklimat, charakterystyczny dla tej malowniczej miejscowości jest zalecany w leczeniu alergii i chorób dróg oddechowych.

Kolonia „NADMORSKI FUN” : POMERANIA FUN PARK, LASERTAG, ARCHERY TAG, HOLI
DODATKOWO: PARK LINOWY, PADDLEBOARD, HEIDE PARK

ATUTY:

- * basen odkryty na terenie ośrodka
- * bardzo dobra infrastruktura sportowa
- * 400 m od plaży
- * bogaty program
- * dużo zajęć i wycieczek fakultatywnych
- * znany kurort

Program:

ATRAKcje

* **POMERANIA FUN PARK** www.parkpomerania.pl - wycieczka do największego park rozrywki na Pomorzu Zachodnim, a w nim wiele atrakcji, z których koloniści mogą skorzystać: **Karuzele** - Wahadło Extreme oraz Dragon przyciągną uwagę tych najodważniejszych z naszych Gości. Podniebne przeżycia zaoferują znane i lubiane Latające Słoniki, emocji z pewnością dostarczą wyścigi na dwóch placach autodromu; **Wodny Świat** - odkryty basen dmuchany Rekin z wieloma zjeżdżalniami, basen zewnętrzny ze zjeżdżalniami rurowymi wodnymi, zjeżdżalnia dmuchana 13-metrowa, rowerki wodne; **Mini zoo** - zobaczymy alpaki, kuce, kuce miniaturowe, gołębie dekoracyjne, pawie o pięknych ogonach, bażanty, czarne koguty oraz kury ozdobne, renifer, kozy, stado jeleni oraz danieli. **Dmuchańce, plac zabaw** i tubing - dużo miejsca do skakania, wspinania, zjeżdżania i podciągania; **Wioska Wikingów** - wizyta w tej niezwykłej osadzie pozwoli przekonać się, jak żyli i mieszkali Wikingowie. Dowiedziecie się, jak gotowali i jedli, gdzie spali, ja wytwarzali broń, narzędzia czy lepili garnki. Nieustraszeni wojownicy pokażą odważnym śmiałkom tajniki sztuki wojennej, a także przeszkolą ich w boju.

* **LASERTAG to laserowy paintball** - gra wykorzystująca repliki broni palnej - amunicją nie są tu jednak plastikowe lub wypełnione farbą kulki, lecz promienie podczerwone, całkowicie nieszkodliwe, bezpieczne dla młodzieży (brak urazów). Dodatkowymi zaletami jest dużo większy zasięg „strzału” niż zwykłego paintballa oraz jej programowalność. Czujniki trafień zlokalizowane są na głowie i na broni. Nauczymy się taktyki prowadzenia walki w terenie leśnym oraz mieszkalnym. Daje to nieskończone możliwości.

Czekają nas **Laser Wars** - gry wojenne bez żadnych ograniczeń wg wybranych scenariuszy, np.: Deathmatch - zawodnicy grają w formule każdy na każdego, wygrywa osoba z największą liczbą trafień, Medic Box - dwie drużyny, odrodzenie następuje po powrocie do bazy, zwycięża drużyna o największej liczbie trafień czy Team Game oraz wiele innych.

* **ARCHERY DISCOVERY** - ćwiczenie celności, strzały łukiem tradycyjnym do tarczy na odległość 5-10 metrów. Prawdziwe łucznicze wrażenia i dobra zabawa!

* **ATRAKcje KOŁOBRZEGU:** wycieczka autokarowa do Kołobrzegu, spacer po mieście: port jachtowy i handlowy, promenada, molo, Pomnik Zaślubin z Morzem, Stare Miasto - Ratusz, gotycka Bazylika WNMP, Baszta Lontowa.

SPORT

- * **Kąpiele w morzu i basenie** pod opieką ratownika,
- * multi-sport: aqua fitness, aerobic, frisbee, siatkówka, piłka nożna, koszykówka, bieganie, poranny jogging dla chętnych,
- * turniej grup w Wakacyjnym Czteroboju,

* aquaolimpiada – zawody pływackie.

INTEGRACJA

- * **Festival Holi „KOLOROWA BITWA”** – wszyscy na pewno wyjdą z tego cali (i kolorowi! :)
- * animacje przy basenie,
- * gry integracyjne, szukanie skarbu,
- * bieg patrolowy,
- * festiwal karaoke,
- * Mam Talent,
- * ognisko z pieczeniem kiełbasek,
- * konkursy, gry terenowe,
- * przeciąganie liny,
- * wyścigi w workach,
- * Mafia,
- * planszówki,
- * speed dating – masz tylko 5 minut,
- * kręcimy zwariowany obozowy filmik i wrzucamy na facebooka,
- * baloniada,
- * Wybory Miss i Mistera.

CHILL OUT

- * Spacerzy nad morze na zachód słońca – wybieramy najlepsze zdjęcie,
- * opalanie się w „zebrę” nad basenem i na plaży,
- * szalone dyskoteki,
- * treningi relaksacyjne,
- * obozowe SPA,
- * poczuj się jak barman - przygotowujemy koktajli owocowych,
- * karykatura wychowawcy.

Dodatkowo dla chętnych (płatne tylko na miejscu):

PARK LINOWY + 60 zł/os

pokonanie trasy linowej zielonej lub brązowej w Gibon Parku. Trasa zielona będąca trasą średnią zagwarantuje nam przyływ adrenaliny dzięki mostowi zwodzonemu, falochronowi, kładki ze strzałką, zjazdowi na talerzu i drabinie na poziomo. Atrakcją trasy brązowej jest między innymi most birmański, zjazd na strzemieniu, sieć tunelowa, kładka z oponami i dyby. Każdy uczestnik ma do dyspozycji sprzęt asekuracyjny najlepszych firmy alpinistycznych - Petzl, Climbing Technology, Rock Helmets oraz podstawowe przeszkolenie od wykwalifikowanych instruktorów.

Uwaga:

Należy ze sobą zabrać:

- wypełnioną kartę kwalifikacyjną,
- wygodne obuwie do pieszych wycieczek,
- mały plecak,
- kurtkę ortalionową,
- nakrycie głowy od słońca,
- okulary przeciwsłoneczne,
- strój kąpielowy i ręcznik kąpielowy.

Przy zagranicznych wycieczkach wymagany jest paszport lub dowód osobisty oraz pieniądze na wstęp.

Fakultety odbywają się przy min. 15 (dodatkowe warsztaty) lub 30 (wycieczki) uczestników.

Osoby korzystające z antenki PKP obowiązkowo muszą posiadać **ważną legitymację szkolną**.

Programy fakultatywne

PADDLEBOARD - STAND UP PUDDLE (SUP).

To połączenie tzw. longboard z kajakiem, przez co zapewnia stabilność i wygodę manewrowania. SUP jest aktywnością, która przekona osoby nie do końca swobodnie czujące się w wodzie. Wystarczy do tego odpowiednia deska z wiosłami czyli paddleboard. Ważna jest umiejętność utrzymania równowagi i właściwego balansowania ciałem. SUP szybko uczy właściwej sylwetki i umiejętności umiejętności. To idealne rozwiązanie dla tych, którzy nie chcą spróbować surfingu, kitesurfingu lub innych aktywności, które wiążą się z większym ryzykiem. W cenie lekcja pływania + 2 godziny pływania, zabezpieczenie instruktora, deski oraz kapoku. Zajęcia odbywają się na morzu na płytkiej wodzie przy dobrych warunkach pogodowych.

Park Rozrywki Heide Park.

Heide Park jest uznawany za najlepszy niemiecki park rozrywki z licznymi atrakcjami zapierającymi dech w piersiach m.in.: szwajcarski tor bobslejowy, zjeżdźalnie, łodzie, tratwy, kolejki górskie, kraina piratów, tresura aligatorów, karuzele obrotowo - młynowe, kolejki ziemne i powietrzne, wieże widokowe, huśtawki. Czas trwania: ok. 24 godzin. Wyjazd jest planowany ok. godz. 1.00 w nocy, pobyt w Parku w godz.

11.00-17.00, posiłek na terenie Parku w cenie biletu, powrót ok. 2.00 w nocy dnia następnego. W cenie wycieczki: transport, opieka pilota, bilet wstępu upoważniający do korzystania ze wszystkich atrakcji, gorący posiłek, ubezpieczenie oraz prowiant. Realizacja przy min. 30 chętnych.

REJS STATKIEM PO MORZU.

Rejs statkiem po morzu z portu w Mrzeżynie

Zamawiam - dieta bezglutenowa.

Zamawiam - dieta bezmleczna.

Zamawiam - dieta wegetariańska.

Zakwaterowanie i wyżywienie:

Ośrodek Rehabilitacyjno-Wczasowy „FAMA-STA” położony na 5 ha ogrodzonej działce, 400 m od morza. Pawilony 4-kondygnacyjne, pokoje 3, 4, 5-os. z łazienkami, TV (możliwe łóżka piętrowe). Do dyspozycji: jadalnia, kawiarnia, sale dyskotekowe, sale do gier, sala fitness, siłownia, sala telewizyjna.

Na terenie ośrodka **basen kąpielowy odkryty**, boiska sportowe do siatkówki, koszykówki, piłki nożnej, siatkówki plażowej, badmintona, korty tenisowe oraz stoły do tenisa stołowego, place zabaw, miejsce na ognisko.

WYŻYWIENIE

4 posiłki dziennie w stołówce ośrodka: pierwsze świadczenie - kolacja w dniu przyjazdu, ostatnie świadczenie - śniadanie oraz suchy prowiant w dniu wyjazdu, śniadania i kolacje w formie bufetu, obiady serwowane, podwieczerek wydawany przy obiedzie.

Uwaga - dopłaty do diet specjalnych: wegetariańska + 200 zł, bezmleczna + 200 zł, bezglutenowa + 250 zł, bezmleczno-bezglutenowa + 250 zł.

Terminy i ceny:

01FKHZ/24	23.06.2024 - 03.07.2024	2799.00 PLN
02FKHZ/24	04.07.2024 - 14.07.2024	2799.00 PLN
03FKHZ/24	15.07.2024 - 25.07.2024	2799.00 PLN
04FKHZ/24	26.07.2024 - 05.08.2024	2799.00 PLN

CENA ZAWIERA:

- Zakwaterowanie i wyżywienie (3 posiłki dziennie + deser). Pierwsze świadczenie - kolacja w dniu przyjazdu, ostatnie świadczenie - śniadanie oraz suchy prowiant w dniu wyjazdu, śniadania i kolacje w formie bufetu, obiady serwowane, podwieczerek wydawany przy obiedzie.
- Program rekreacyjno-zabawowy wg opisu.
- Opiekę kadry pedagogicznej (kierownik oraz 1 wychowawca na ok. 15 uczestników), medycznej, ratownika.
- Ubezpieczenie NNW SIGNAL IDUNA (do 5000 zł).
- Składka do Turystycznego Funduszu Gwarancyjnego wynosi 2 zł, a do Turystycznego Funduszu Pomocowego 2 zł.

PROGRAMY I KOSZTY DODATKOWE (dla chętnych, o ile nie zaznaczono inaczej):

- Dojazd na miejsce autokarem (patrz zakładka transport).
- Wycieczki fakultatywne i dodatkowe atrakcje.
- Dopłat do diet specjalnych: wegetariańska + 200 zł, bezmleczna + 200 zł, bezglutenowa + 250 zł, bezmleczno-bezglutenowa + 250 zł.
- Ubezpieczenie SIGNAL IDUNA TU S.A. od kosztów rezygnacji lub przerwania podróży rozszerzone o ryzyko związane z zachorowaniem na COVID-19 i kwarantannę. + 165 zł.

Transport:

Bydgoszcz, Częstochowa, Gdańsk, Katowice, Kielce, Kraków, Lublin, Łódź, Piotrków Tryb., Poznań, Radom, Toruń, Warszawa, Wrocław, Z dojazdem własnym